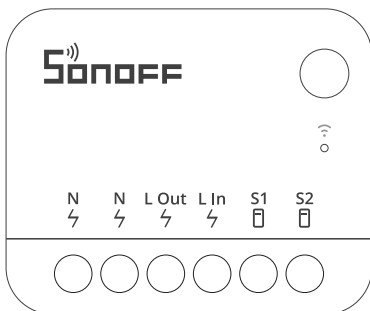


SONOFF

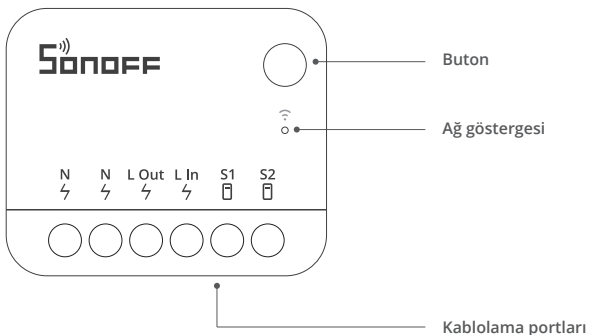
MINI Extreme

Kullanım Kılavuzu



Wi-Fi Akıllı Röle

Ürün Tanıtımı



Cihazın ağırlığı 1 kg'dan azdır ve önerilen montaj yüksekliği 2 m'den azdır.

LED Göstergesi Durumu Talimatı

LED gösterge durumu	Durum açıklaması
Mavi LED gösterge yanıp söner (biri uzun, ikisi kısa)	Eşleştirme modu
Mavi LED gösterge sürekli yanıyor	Cihaz çevrimiçi (online)

Özellikler

MINI Extreme, montaj kutusuna kurulabilecek kadar kompakt ve küçüktür ve 10A'a kadar yükleri destekler. Sıradan anahtarınızı akıllı bir anahtara dönüştürmenizi sağlar. Güvenli ve akıllı yapısı sayesinde, ev otomasyonu için diğer akıllı cihazlarla akıllı senaryolar oluşturmanıza olanak tanır.



Uzaktan Kontrol



Zamanlayıcı



Sesli Kontrol



LAN Kontrol



Power-on State



Inching



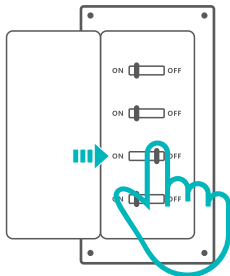
Akıllı Sahne



Grup Kontrol

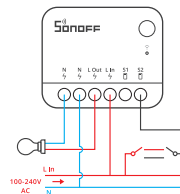
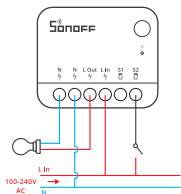
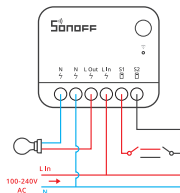
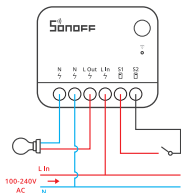
Kurulum

1. Gücü Kapat



⚠ Lütfen cihazı yalnızca profesyonel bir elektrikçiye kurdurun ve bakımını yaptırın. Elektrik çarpması tehlikesini önlemek için, cihaz açıkken herhangi bir bağlantı işlemi yapmayın veya terminal konnektöre dokunmayın!

2. Kablolama Talimatı



Elektrik tesisatınızın güvenliğini sağlamak için, MINIR4'ten önce 10A elektriksel değere sahip bir Mini Otomatik Sigorta (MCB) veya Kaçak Akım Rölesi (RCBO) kurulmuş olması gereklidir.

1. S1 ve S2 harici anahtara bağlı veya boşta kalsa bile, bu cihaz otomasyon veya uygulama yoluyla kontrol edilebilir.
2. Ekipmana zarar gelmesini ve tehlike oluşmasını önlemek için, S1 ve S2 uçlarını nötr veya toprak hattına bağlamak yasaktır.
3. Tüm kabloların doğru şekilde bağlandığından emin olun.

eWeLink Uygulaması ile Eşleştirme

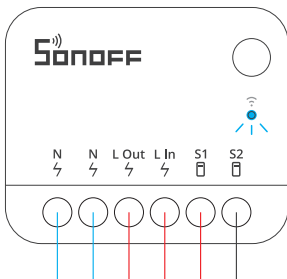
1. eWeLink Uygulamasını İndirin

Lütfen "eWeLink" uygulamasını Google Play Store veya Apple App Store'dan indirin.



2. Gücü açın

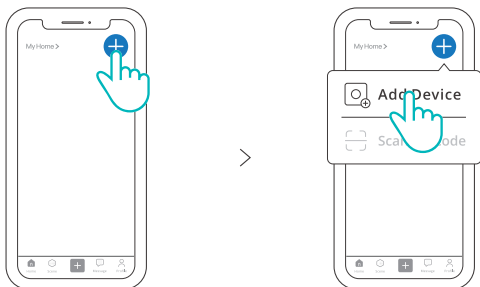
Cihazı açtıktan sonra, cihaz ilk kullanımda varsayılan olarak Eşleştirme Moduna geçecektir ve Ağ göstergesi iki kısa ve bir uzun şekilde döngüsel olarak yanıp söner.



- ⚠ Cihaz, 10 dakika içinde eşleştirilmezse Eşleştirme Modundan çıkacaktır. Bu moda tekrar girmek istiyorsanız, lütfen butona 5 saniye boyunca uzun basın; Ağ göstergesi iki kısa ve bir uzun yanıp sönmeye kadar bekleyin ve ardından bırakın.

3. Cihaz ekleyin

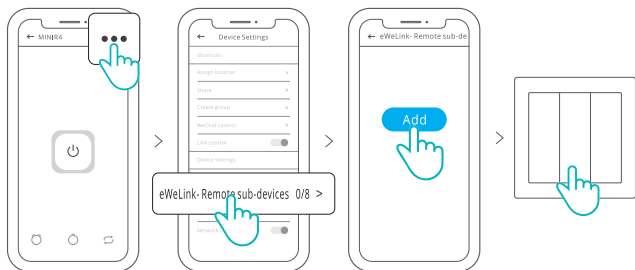
eWeLink uygulamasını açın, "+" simgesine dokununuz ve "Cihaz Ekle"yi seçin, ardından uygulamadaki yönergeleri izleyin.



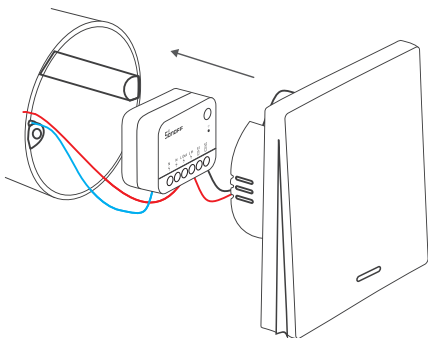
- ⚠ Bir cihaz eklerken telefonunuzun Bluetooth'unun açık olması gerekmektedir.

eWeLink-Remote Alt Cihazları Ekle

eWeLink uygulamasında Cihaz Ayarları sayfasına girin, "eWeLink-Remote alt cihazları"nı seçin ve "Ekle"ye dokununuz, ardından alt cihazı tetikleyerek başarıyla ekleyin.



MINI Extreme'i montaj kutusuna kurun.



Teknik Özellikler

Model	MINIR4
Giriş	100-240V ~ 50/60Hz 10A Max
Çıkış	100-240V ~ 50/60Hz 10A Max
Maks. Güç	2400W
Wi-Fi	IEEE 802.11b/g/n 2.4GHz
Çalışma sıcaklığı	-10°C ~ 40°C
Çalışma nemi	5%-95% RH, non-condensing
Malzeme	PC V0
Boyut	39.5x33x16.8mm

Cihaz Ağı Değiştirme

eWeLink uygulamasındaki "Cihaz Ayarları" sayfasındaki "Wi-Fi Ayarları"ndan cihazın ağını değiştirin.

Fabrika Ayarlarına Sıfırla

eWeLink uygulamasında "Cihazı sil" seçeneğini kullanarak cihazı fabrika ayarlarına sıfırlayın.

Sıkça Sorulan Sorular (SSS)

1. Wi-Fi cihazları eWeLink Uygulaması ile eşleştirilemiyor

1. Cihazın eşleştirme modunda olduğundan emin olun. Cihaz, 10 dakika içinde eşleştirilmezse otomatik olarak eşleştirme modundan çıkacaktır.
2. Konum servisinin açık olduğundan ve uygulamaya konum izni verdiğinizden emin olun. Wi-Fi ağına bağlanmadan önce konum hizmetini etkinleştirin ve uygulamanın konum iznine erişimine izin verin. Konum bilgisi izni, Wi-Fi listesine erişmek için gereklidir; "konum servisini devre dışı bırakırsanız" cihaz eşleştirilemez.
3. Wi-Fi ağınızın 2.4GHz bandında çalıştığından emin olun.
4. Wi-Fi SSID ve şifresini özel karakter kullanmadan doğru girdiğinizden emin olun. Yanlış şifre girmek, eşleştirme hatalarının sık görülen nedenidir.
5. Eşleştirme sırasında sinyalin iyi iletildiğinden emin olmak için cihazı modeme (yönlendiriciye) yakın tutun.

2. LED göstergesi tekrar tekrar iki kez yanıp sönüyorsa, sunucuya bağlantı kurulamadığı anlamına gelir.

1. Ağın normal çalıştığından emin olun. Telefonunuzu veya bilgisayarınızı internete bağlayarak internetin düzgün çalışıp çalışmadığını kontrol edin. Bağlantı kurulamıyorsa, internet bağlantısının mevcut olup olmadığını kontrol edin.
2. Yönlendiricinizin düşük yük kapasitesi olduğunda, bağlı cihazlar yönlendiricinin maksimum yük kapasitesini aşabilir. Yönlendiricinizin destekleyebileceği maksimum cihaz sayısını kontrol edin; eğer bağlı cihazlar bu sayıyı aşıyorsa, bazı cihazları çıkarın veya daha yüksek kapasiteli bir yönlendirici kullanın.
3. Eğer yukarıdaki yöntemler sorununuzu çözmezse, lütfen sorunuzu eWeLink Uygulamasında "Yardım & Geri Bildirim" bölümünden iletin.

3. Wi-Fi cihazları "çevrimdışı"

1. Cihazlar yönlendiriciye bağlanamıyor.
2. Yanlış Wi-Fi SSID'si veya şifresi girilmiş olabilir.
3. Wi-Fi SSID ve şifresi özel karakterler içeriyorsa, örneğin sistemimiz İbranice ve Arapça karakterleri tanıyamaz; bu da Wi-Fi bağlantısının başarısız olmasına neden olur.
4. Yönlendirici düşük kapasitelidir.
5. Wi-Fi sinyali zayıf. Yönlendirici ile cihaz çok uzakta olabilir veya arada bağlantıyı engelleyen bir engel varsa sinyal iletimi engellenir.

FCC Uygunluk Bildirimi

Bu cihaz, FCC Kurallarının 15. Bölümü ile uyumludur. Kullanım aşağıdaki iki koşula tabidir:

- (1) Bu cihaz zararlı parazitlere neden olmayabilir ve
- (2) Bu cihaz, istenmeyen çalışmalara neden olabilecek parazitler de dahil olmak üzere alınan tüm parazitlere karşı koymak zorundadır.

(2) Uygunluk için açıkça onaylanmamış değişiklik veya modifikasyonlar, kullanıcının ekipmanı çalıştırma yetkisini geçersiz kılabilir.

Not: Bu ekipman test edilmiş ve FCC Kurallarının 15. Bölümü kapsamında bir Sınıf B dijital cihaz için belirlenen limitlere uygun bulunmuştur. Bu limitler, yerleşim yerlerinde zararlı parazitlere karşı makul koruma sağlamak için tasarlanmıştır. Bu ekipman radyo frekansı enerjisi üretir, kullanır ve yayabilir; talimatlara uygun olarak kurulmaz ve kullanılmazsa, radyo/tv iletişimlerinde zararlı parazitlere neden olabilir. Ancak, belirli bir kurulumda parazit olmayacağına dair garanti yoktur. Bu ekipman, radyo veya televizyon alıcısında zararlı parazitlere neden olursa (bu, ekipman açılıp kapatılarak tespit edilebilir), kullanıcı aşağıdaki önlemlerden biri veya birkaçı ile paraziti gidermeyi deneyebilir:

- Alıcı antenini yeniden yönlendirin veya yerini değiştirin.
- Ekipman ile alıcı arasındaki mesafeyi artırın.
- Cihazı, alıcının bağlı olduğu prizden farklı bir prizde çalıştırın.
- Yardım için satıcıya veya deneyimli bir radyo/TV teknisyenine danışın.

FCC Radyasyon Maruziyeti Bildirimi:

Bu ekipman, kontrolsüz bir ortam için belirlenen FCC radyasyon maruziyeti limitleriyle uyumludur. Bu ekipman, radyatör ile vücudunuz arasında en az 20 cm mesafe olacak şekilde kurulmalı ve çalıştırılmalıdır. Bu verici, başka bir anten veya verici ile birlikte çalıştırılmamalıdır.

ISED Bildirimi

Bu cihaz, Kanada Yenilik, Bilim ve Ekonomik Kalkınma Bakanlığı'nın lisanssız RSS standardına uygun lisanssız verici/alıcı içermektedir. Kullanım aşağıdaki iki koşula tabidir:

- (1) Bu cihaz parazite neden olmayabilir.
- (2) Bu cihaz, istenmeyen cihaz çalışmasına neden olsa bile alınan herhangi bir paraziti kabul etmelidir.

Bu Sınıf B dijital cihaz, Kanada ICES-003 standardına uygundur.
Bu cihaz, Kanada Sanayi Bakanlığı'nın RSS-247 standardına uygundur.
Kullanım, bu cihazın zararlı parazite neden olmaması koşuluna tabidir.

ISED Radyasyon Maruziyeti Bildirimi

Bu ekipman, kontrolsüz bir ortam için belirlenen ISED radyasyon maruziyeti limitleriyle uyumludur.
Bu ekipman, yayıcı (anteni) ile vücudunuz arasında en az 20 cm mesafe olacak şekilde kurulmalı ve çalıştırılmalıdır.
Bu verici, başka bir anten veya vericiyle birlikte çalıştırılmamalı veya birlikte konumlandırılmamalıdır.

SAR Uyarısı

Normal kullanım koşullarında, bu ekipman ile kullanıcı vücudu arasında en az 20 cm mesafe bırakılmalıdır.

WEEE Uyarısı



WEEE Atık Bertarafı ve Geri Dönüşüm Bilgisi: Bu sembolü taşıyan tüm ürünler, karışık evsel atıklarla birlikte atılmaması gereken atık elektrikli ve elektronik ekipmanı (WEEE; 2012/19/AB direktifi) temsil eder. Bunun yerine, insan sağlığını ve çevreyi korumak için atık ekipmanınızı, elektrikli ve elektronik atıkların geri dönüştürülmesi amacıyla hükümet veya yerel otoriteler tarafından belirlenen toplama noktalarına teslim etmelisiniz. Doğru bertaraf ve geri dönüşüm, çevreye ve insan sağlığına olası olumsuz etkilerin önlenmesine yardımcı olur. Toplama noktalarının yeri ve bunlara ilişkin koşullar hakkında daha fazla bilgi için lütfen kurulumcunuz veya yerel otoriteler ile iletişime geçiniz.

AB Uygunluk Beyanı

Şirketimiz Shenzhen Sonoff Technologies Co., Ltd., MINIR4 tipi radyo ekipmanının 2014/53/AB Direktifi ile uyumlu olduğunu beyan eder. AB uygunluk beyanının tam metnine aşağıdaki internet adresinden ulaşılabilir:

<https://sonoff.tech/usermanuals>

CE için:

Çalışma Frekans Aralığı::

2402-2480MHz(BLE)

2412-2472MHz(Wi-Fi)

RF Çıkış Gücü:

1.87dBm(BLE)

16.12dBm(802.11b),15.80dBm(802.11g),15.67dBm(802.11n20),

13.33dBm(802.11n40)(Wi-Fi)

SONOFF

Shenzhen Sonoff Technologies Co., Ltd.

3F & 6F, Bldg A, No. 663, Bulong Rd, Shenzhen, Guangdong, China

ZIP code: 518000

Website: sonoff.tech

MADE IN CHINA



Points de collecte sur www.quefairedemesdechets.fr
Privilégiez la réparation ou le don de votre appareil !

EU DECLARATION OF CONFORMITY**Apparatus/Equipment**

Product: Wi-Fi Smart Switch
 Brand: Sonoff
 Model: M18R4

Manufacturer or his authorized representative:

Name: Shenzhen Sonoff Technologies Co., Ltd.
 Address: 3F & 6F, Bldg A, No. 663, Bulong Rd, Shenzhen, Guangdong, China
 Country: China

Manufacturers authorized EU Representative

Name: EUREP GmbH
 Address: Unterleitenweg 1a, 85051 Ingolstadt, Germany
 Country: Germany

This declaration of conformity is issued under the sole responsibility of the manufacturer.

Object of the declaration: Listed above

The object of the declaration described above is in conformity with the following relevant Union harmonization directives and/or legislation(s):

Radio Equipment Directive (RED)	2014/53/EU	<input checked="" type="checkbox"/>
Low Voltage Directive (LVD)	2014/35/EU	<input type="checkbox"/>
Electromagnetic Compatibility Directive (EMCD)	2014/30/EU	<input type="checkbox"/>
Restriction of the use of certain hazardous substances (RoHS)	2011/65/EU 2015/863/EU	<input checked="" type="checkbox"/>
Ecodesign Requirements for energy-related products (ErP)	2009/125/EC	<input type="checkbox"/>
Machinery (MD)	2006/42/EC	<input type="checkbox"/>
Toys safety	2009/48/EC	<input type="checkbox"/>
Personal protective equipment (PPE)	Regulation (EU) 2016/435	<input type="checkbox"/>
Construction products (CPD/CPR)	Regulation (EU) No 305/2011	<input type="checkbox"/>
Cosmetic products	Regulation (EC) No 1223/2009	<input type="checkbox"/>
Medical devices(MDD)	Directive 93/42/EEC	<input type="checkbox"/>
Waste Electrical and Electronic Equipment(WEEE)	2012/19/EU	<input checked="" type="checkbox"/>

GARANTİ BELGESİ

1. Ürünün Tanımı

Ürün Adı ve Modeli:

211 Kablo Birleştirici Klemens|211
4CHPROR3 4 Kanallı Akıllı Röle|4CH-PRO-R3
4CHR3 4 Kanallı Akıllı Röle|4CH-R3
5V TPF-DE Adaptör | KZ0501200V
5V USB Adaptör | GA-0502000V
Akıllı BBQ Et Termometresi | BMT01
Basic R2 Akıllı Röle|BR2
Basic R4 Akıllı Röle | Basic R4
D1 Dimmer Akıllı Röle|D1
D1-1 Kablo Birleştirici Klemens|D1-1
D1-2 Kablo Birleştirici Klemens|D1-2
DS18B20 Su Geçirmez Sıcaklık Sensörü|DS18B20
Dual R3 Akıllı Röle | DR3
Dual R3 Lite Akıllı Röle|DR3LİTE
DW2 Kapı Pencere Sensörü | DW2
GK-200MP2-B Akıllı Kamera 360 Derece | GK200
Hareket Sensörü Standı | BASE
IP66 Su Geçirmez Kutu | IP66BOX
L3 Pro RGB Akıllı Şerit Led | L35MP
L3 RGB Akıllı Şerit Led | L35M
M5-1C-80 Akıllı Duvar Anahtarı 1 Kanallı | M5-1C-80
M5-1C-80W Matter Akıllı Duvar Anahtarı 1 Kanallı | M5-1C-80W
M5-1C-86 Akıllı Duvar Anahtarı 1 Kanallı|M5-1C-86
M5-1C-86W Matter Akıllı Duvar Anahtarı 1 Kanallı | M5-1C-86W

ELEKTRONİK SANAYİ
REQASMART ve TİCARET LTD. ŞTİ.
Zümrütevler Mah. Nil Cd. No: 33 Kat: 5 Maltepe/İstanbul
Küçükyalı M.D. 73427751000001 Ticaret Sicil No: 1028847
Tel: 0850 480 7372
Mersis No: 073427751000001
Mail: info@reqasmart.com



0 216 305 67 70
0 546 628 98 99



info@reqasmart.com
www.reqasmart.com



Zümrütevler Mah. Nil Cd. No: 33 Kat: 5
Maltepe / İSTANBUL

- M5-2C-80 Akıllı Duvar Anahtarı 2 Kanallı | M5-2C-80
- M5-2C-80W Matter Akıllı Duvar Anahtarı 2 Kanallı | M5-2C-80W
- M5-2C-86 Akıllı Duvar Anahtarı 2 Kanallı | M5-2C-86
- M5-2C-86W Matter Akıllı Duvar Anahtarı 2 Kanallı | M5-2C-86W
- M5-3C-80 Akıllı Duvar Anahtarı 3 Kanallı | M5-3C-80
- M5-3C-80W Matter Akıllı Duvar Anahtarı 3 Kanallı | M5-3C-80W
- M5-3C-86 Akıllı Duvar Anahtarı 3 Kanallı | M5-3C-86
- M5-3C-86W Matter Akıllı Duvar Anahtarı 3 Kanallı | M5-3C-86W
- M5-80 2'li Anahtar Çerçevesi | M580FRM2
- M5-80 3'lü Anahtar Çerçevesi | M580FRM3
- M5-80 4'lü Anahtar Çerçevesi | M580FRM4
- M5-80W 2'li Anahtar Çerçevesi | M5-80W 2'li (Beyaz)
- M5-80W 3'lü Anahtar Çerçevesi | M5-80W 3'lü (Beyaz)
- M5-80W 4'lü Anahtar Çerçevesi | M5-80W 4'lü (Beyaz)
- Micro USB Akıllı Adaptör | Micro
- Micro Zigbee USB Akıllı Adaptör | ZBMicro
- Mini R2 Akıllı Röle | MiniR2
- Akıllı NFC Etiket | NFC
- Mini R3 Akıllı Röle | MiniR3
- Mini R4 Akıllı Röle | MR4
- Mini R4 Matter Akıllı Röle | MR4M
- Mini-RBS Matter Akıllı Panjur Kontrol Rölesi | Mini-RBS
- MS01 Akıllı Toprak Nem Sensörü | MS01
- NS Panel Merkezi Kontrol Paneli Beyaz | NSPW
- NS Panel Merkezi Kontrol Paneli Siyah | NSPB
- NS Panel Pro 120 Merkezi Kontrol Paneli Beyaz | NSPPRO120WH
- NS Panel Pro 120 Merkezi Kontrol Paneli Siyah | NSPPRO120BL



NS Panel Pro Merkezi Kontrol Paneli Beyaz | NSPPROWH

NS Panel Pro Merkezi Kontrol Paneli Siyah | NSPPROBL

NS Panel Standı Beyaz | DESKWHITE

NS Panel Standı Siyah | DESKBLACK

Pow R3 16AH Akıllı Enerji Ölçer Röle|POWR316

Pow R3 20AH Dijital Ekranlı Akıllı Enerji Ölçer Röle|POWR320D

Pow R3 25AH Akıllı Enerji Ölçer Röle | POWR3

Pow Ring Dijital Ekranlı Akıllı Enerji Ölçer Röle | POWCT

R2 Box Su Geçirmez Kutu | R2BOX

R5 Akıllı Sahne Butonu Beyaz | R5W

R5 Akıllı Sahne Butonu Siyah | R5B

RE 5V 1C Akıllı Röle | RE-5V-1C

REQASMART 5V Adaptör

RF 433MHz Uzaktan Kumanda | RF433

RF BridgeR2 Akıllı Köprü | RFBridgeR2

RL560 Akıllı Sensör Uzatma Kablosu|RL560

RM433R2 Kumanda Duvar Askı Aparatı | RM433B

RM433R2 Uzaktan Kumanda | RM433R2

S26 R2 Akıllı Priz | S26R2

S26 R2 ZigBee Akıllı Priz|ZBS26R2

S60 Akıllı Priz | S60

S-Cam Akıllı Kamera | SCAM

S-Cam Gen2 Akıllı Kamera | CAM-S2

S-Mate 2 Nötrsüz Duvar Anahtarı Yardımcısı | S-Mate2

S-Mate Nötrsüz Duvar Anahtarı Yardımcısı | SMT

SNZB-01 Kablosuz ZigBee Buton| SNZB-01

SNZB-01P Kablosuz ZigBee Buton | SNZB-01P



- SNZB-02D ZigBee LCD Ekranlı Akıllı Sıcaklık ve Nem Sensörü | SNZB-02D
- SNZB-02LD ZigBee IP65 LCD Ekranlı Probu Akıllı Sıcaklık Sensörü | SNZB-02LD
- SNZB-02P ZigBee Sıcaklık ve Nem Sensörü | SNZB-02P
- SNZB-02WD ZigBee IP65 LCD Ekranlı Akıllı Sıcaklık ve Nem Sensörü | SNZB-02WD
- SNZB-03 ZigBee Akıllı Hareket Sensörü|SNZB-03
- SNZB-03P ZigBee Akıllı Hareket Sensörü | SNZB-03P
- SNZB-04 ZigBee Kapı Pencere Sensörü | SNZB-04
- SNZB-04P ZigBee Kapı Pencere Sensörü | SNZB-04P
- SNZB-05P ZigBee Su Kaçak Sensörü | SNZB-05P
- SNZB-05P ZigBee Su Kaçak Sensörü ve Kablosu | SNZB-05P-C
- SNZB-06P Varlık Sensörü | SNZB-06P
- SONOFF CAM Pan-Tilt 2 Akıllı Kamera 360° Hareketli | CAM-PT2
- Sonoff iHost Hub 2GB | iHost2GB
- SONOFF iHost Hub 4 GB RAM | iHost4GB
- SONOFF Mini-D Matter Kuru Kontak Akıllı Röle | MINI-D
- SONOFF S26 SMART SOCKET (10AH)
- SONOFF Zigbee Temperature and Hummady Sensor (ISI SENSÖRÜ) | SNZB-02D
- SPM 4 Kanallı Akıllı Güç Ölçerli Röle|SPM4RL
- SPM Main Akıllı Röle Kontrol Beyni|SPMMAIN
- SV 5V-24V Akıllı Röle | SV-5V-24V
- T0-EU-1C Akıllı Dokunmatik Duvar Anahtarı 1 Kanallı | T0-EU-1C
- T0-EU-2C Akıllı Dokunmatik Duvar Anahtarı 2 Kanallı | T0-EU-2C
- T0-EU-3C Akıllı Dokunmatik Duvar Anahtarı 3 Kanallı | T0-EU-3C
- T2-EU-2C Kablosuz RF Akıllı Duvar Anahtarı | T2-EU-2C-RF
- T2-EU-3C Kablosuz RF Akıllı Duvar Anahtarı | T2-EU-3C-RF
- T3-EU-1C Akıllı Dokunmatik Duvar Anahtarı 1 Kanallı | T3-EU-1C
- T3-EU-2C Akıllı Dokunmatik Duvar Anahtarı 2 Kanallı | T3-EU-2C



T3-EU-3C Akıllı Dokunmatik Duvar Anahtarı 3 Kanallı | T3-EU-3C

TH R3 Elite 16AH Dijital Ekranlı Akıllı Sıcaklık ve Nem Takip Rölesi | THR316D

TH R3 Elite 20AH Dijital Ekranlı Akıllı Sıcaklık ve Nem Takip Rölesi | THR320D

TH R3 Origin 20AH Akıllı Sıcaklık ve Nem Takip Rölesi | THR320

THS01 Sıcaklık ve Nem Sensörü | THS01

TX Ultimate 1 Kanallı Cartoon Kapak | T5-1C-86-CARTOON

TX Ultimate 1 Kanallı Star Kapak | T5-1C-86-STAR

TX Ultimate 2 Kanallı Cartoon Kapak | T5-2C-86-CARTOON

TX Ultimate 2 Kanallı Star Kapak | T5-2C-86-STAR

TX Ultimate 3 Kanallı Cartoon Kapak | T5-3C-86-CARTOON

TX Ultimate 3 Kanallı Star Kapak | T5-3C-86-STAR

TX Ultimate 4 Kanallı Cartoon Kapak | T5-4C-86-CARTOON

TX Ultimate 4 Kanallı Star Kapak | T5-4C-86-STAR

TX Ultimate Akıllı Dokunmatik Duvar Anahtarı 1 Kanallı | T5-1C-86

TX Ultimate Akıllı Dokunmatik Duvar Anahtarı 2 Kanallı | T5-2C-86

TX Ultimate Akıllı Dokunmatik Duvar Anahtarı 3 Kanallı | T5-3C-86

TX Ultimate Akıllı Dokunmatik Duvar Anahtarı 4 Kanallı | T5-4C-86

USB Uzatma Kablosu 1.5M | USBMF

ZBMini ZigBee Akıllı Röle | ZBMini

Zigbee 3.0 USB Dongle Plus - ZBDongle-E | ZBDongle-E

ZigBee Akıllı Kalorifer Vanası | TRVZB

ZigBee Akıllı Perde Motoru | ZBCurtain

ZigBee Akıllı Su Vanası | SWV

ZigBee Bridge PRO | ZBBridge-P

ZigBee Bridge Ultra | ZBBridge-U

ZigBee CC2531 USB Dongle | CC2531

ZigBee Mini L2 Akıllı Röle | ZBMiniL2



0 216 305 67 70
0 546 628 98 99



info@reqasmart.com
www.reqasmart.com



Zümrütevler Mah. Nil Cd. No: 33 Kat: 5
Maltepe / İSTANBUL

ZigBee Mini R2 Akıllı Röle | ZBMINIR2

GARANTİ BAŞLANGIÇ TARİHİ: Fatura Tarihinden İtibaren

2. GARANTİ SÜRESİ

Bu ürün, fatura tarihinden itibaren 2 (iki) yıl süreyle firmamız garantisi altındadır.

3. GARANTİ KAPSAMI

Garanti, ürünün normal kullanımı sırasında üretimden kaynaklı arızaları kapsar. Aşağıdaki durumlar garanti kapsamı dışındadır:

- Kullanıcı hataları
- Yetkisiz kişilerce müdahale
- Fiziksel hasar (düşme, kırılma, sıvı teması vs.)
- Ürün etiketinin/seri numarasının sökülmesi veya tahrif edilmesi

4. TÜKETİCİ HAKLARI

Garanti süresi içinde arızalanan ürün;

- Ücretsiz onarılır,
- Aynı arızanın tekrarı durumunda ürün değiştirilir,
- Parça temini sağlanamazsa iade veya eşdeğer ürünle değişim yapılır. Tüketici, bu haklardan 6502 sayılı Kanun kapsamında yararlanabilir.


ELEKTRONİK İZMAYİ
REQASMART ve TİCARET LTD. ŞTİ.
Zümrütevler Mah. Nil Cd. No:33 İç Kapı No: 5 Maltepe/İstanbul
Küçükyalı M.D. 734277510 Ticaret Sicil No: 1028847
Tel: 0850 480 7372
Mersis No: 073427751000001
Mail: info@reqasmart.com



0 216 305 67 70
0 546 628 98 99



info@reqasmart.com
www.reqasmart.com



Zümrütevler Mah. Nil Cd. No: 33 Kat: 5
Maltepe / İSTANBUL

ÖNEMLİ BİLGİLENDİRME

İade Kabul Koşulları

- Ürün üzerinde bulunan **güvenlik etiketinin** açılmamış olması durumunda ürünlerin iade talepleri yasal süre içerisinde yapılabilmektedir.
- 6502 sayılı Tüketicinin Korunması Hakkındaki Kanun ve Mesafeli Sözleşmeler Yönetmeliği gereğince iade süresi, ürünün teslim tarihinden itibaren 15 gün olarak belirlenmiştir.



Etiketini açılmamış ürünlerin 15 gün içerisinde yasal iade hakkı vardır.



TEKNİK SERVİS VE ÜRÜN KURULUM HİZMETLERİMİZDEN YARARLANIN!

Ürünlerimizin kurulumu veya kullanımı sırasında karşılaştığınız herhangi bir durumda, iade talebi açmadan önce teknik servis ekibimizden yardım alabilirsiniz.

Teknik destek ve ürün kurulum hizmetlerimizden faydalanmak için aşağıdaki iletişim bilgilerini kullanabilirsiniz:

