

Kullanım Kılavuzu MINI-RBS (TR)



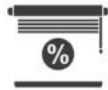
Mini-RBS Matter Akıllı Panjur Kontrol Rölesi

Giriş

Bu kompakt akıllı röle, AB tipi montaj kutusuna mükemmel şekilde uyacak şekilde tasarlanmıştır ve maksimum 1A akım yüküne sahip motorları destekler. WiFi uzaktan kumanda özelliği sunar ve Matter platformuyla uyumludur, böylece birden fazla akıllı ev sisteminde sorunsuz entegrasyon sağlar. Cihazı anahtara ve motora doğru şekilde bağlayarak, sıradan elektrikli panjurları akıllı sistemlere kolayca yükleyebilirsiniz.



Uzaktan Kontrol



Yüzde Kontrol



Zamanlayıcı



Sapma Kalibrasyonu



Sesli Kontrol



eWeLink Remote



Akıllı Sahne



Yön Deęiřtirme

1) Buton

5 saniye basılı tutun: Cihaz eşleřtirme moduna girer. (Eşleřtirme süresi: 10 dakika)

Butona üç kez kısa basın: Harici anahtar tipi deęiřtirilir.

2) LED Göstergesi (Mavi)

Sürekli yanıyor: Cihaz çevrimiçi.

Bir kez yanıp söner: Cihaz çevrimdışı.

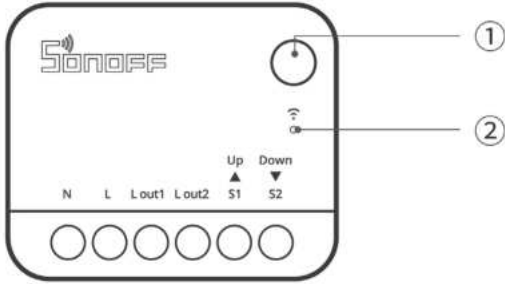
İki kez yanıp söner: Cihaz yerel ağda (LAN).

İki kısa, bir uzun yanıp sönme: Cihaz eşleřtirme modunda.

Nefes alma modu (butona 10 saniye basılı tutun): Cihaz, perdenin "tam açık" konumunu başarıyla işaretleđi.

Üç kez yanıp sönme (nefes alma modundayken butona bir kez kısa basın): Cihaz, perdenin "tam kapalı" konumunu başarıyla işaretleđi.

Üç kez yanıp sönme: Anahtar tipi başarıyla deęiřtirildi.



Madde uyumlu Ekosistem

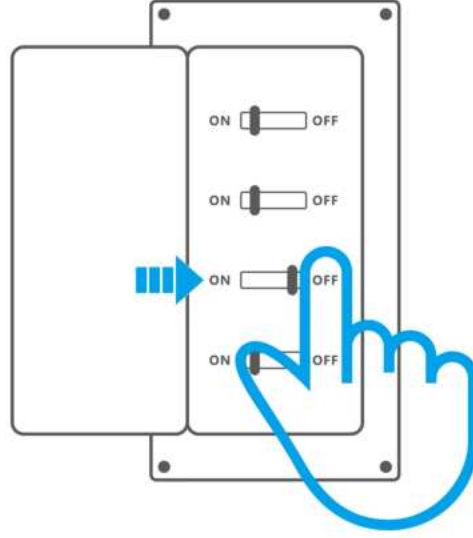


Teknik Özellikler

Model	MINI-RBS
Mikrodenetleyici (MCU)	ESP32
Gerilim Deęeri	100-240V~ 50/60Hz, Maks. 1A
Kablosuz Baęlantı	Wi-Fi IEEE 802.11 b/g/n 2.4GHz
Net Aęırlık	25,1 g
Ürün Boyutları	39,5 × 33 × 16,8 mm
Renk	Beyaz
Gövde Malzemesi	PC (Polikarbonat)
Kullanım Yeri	İç mekan
Çalışma Sıcaklığı	10T40 (-10C ila 40C)
Çalışma Nemi	%5-95 baęıl nem (yoęuşmasız)
Çalışma Yükseklięi	2000 metreden az
Sertifikalar	CE / FCC / RoHS
FCC Kimlięi	2APN5-MINIRBS
Kirlilik Derecesi	2
Anma Darbe Gerilimi	4 kV
Otomatik Çalışma Ömrü	10.000 döngü
Kontrol Tipi	Tip 1.B
Kablo Çapı (Tavsiye)	Sadece 18AWG-14AWG SOL/STR bakır iletken

Kurulum

1. Gücü kapat



DİKKAT

Cihazın kurulumu ve bakımı yalnızca yetkili bir elektrikçi tarafından yapılmalıdır. Elektrik çarpması riskini önlemek için, cihaz enerjilendirilmişken hiçbir bağlantıyı yapmayın ve terminal konnektörlere dokunmayın!

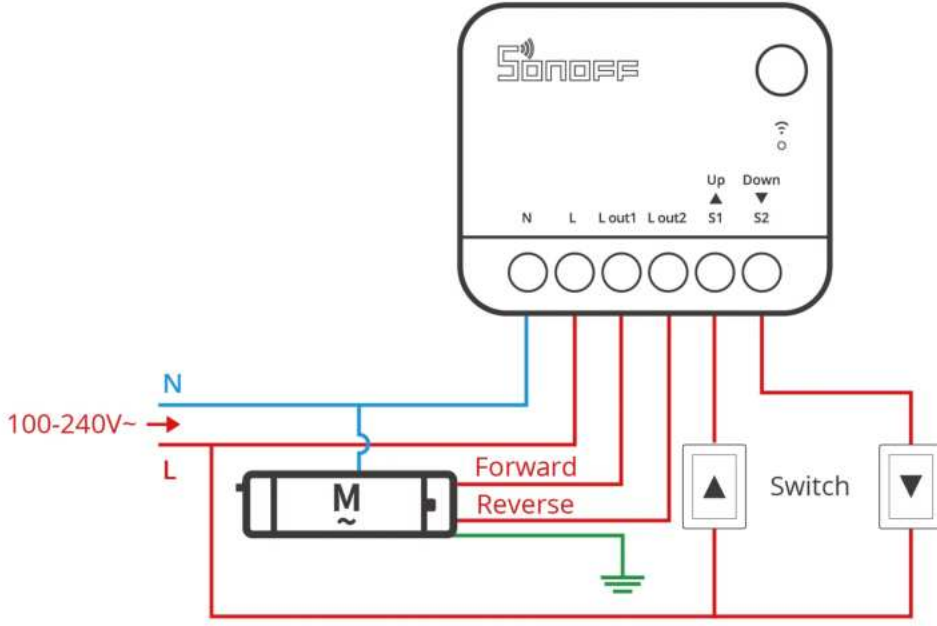
2. Kablolama Talimatları

Elektrik tesisatınızın güvenliğini sağlamak için, MINI-RBS cihazından önce 1A değerinde bir Minyatür Devre Kesici (MCB) veya Artık Akım Korumalı ve Aşırı Akım Koruması Entegreli Devre Kesici (RCBO) kullanılması zorunludur.

Anlık Anahtar (Momentary Switch) Bağlantısı:

ITEAD - 黎业军

ITEAD - 黎业军



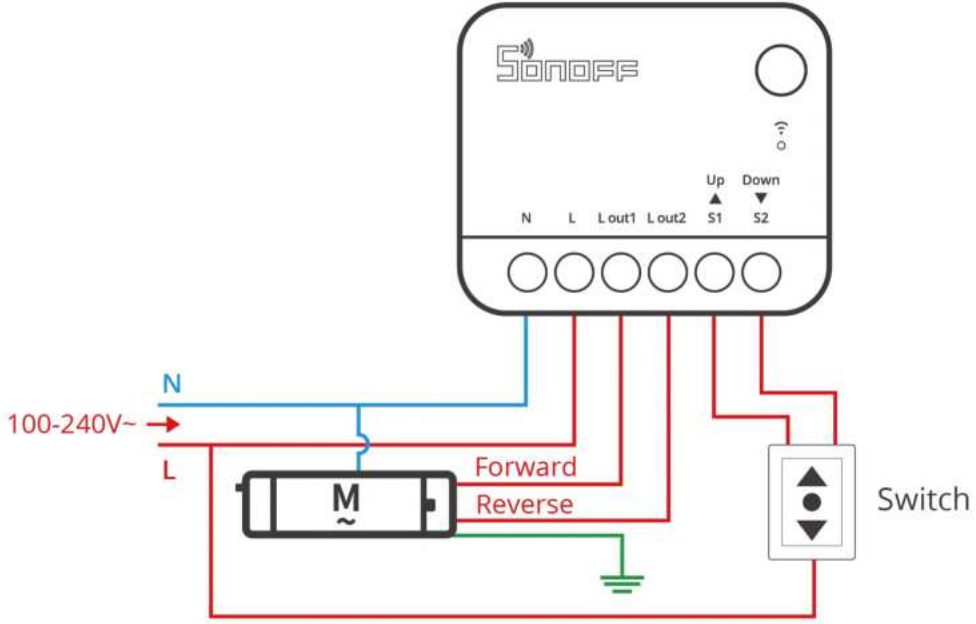
Üç Konumlu Yaylı Anahtar (Rocker Switch) Bağlantısı:

ITEAD - 黎业军(2602432)

ITEAD - 黎业军(2602432)

ITEAD - 黎业军

ITEAD - 黎业军



Tüm kabloların doğru şekilde bağlandığından emin

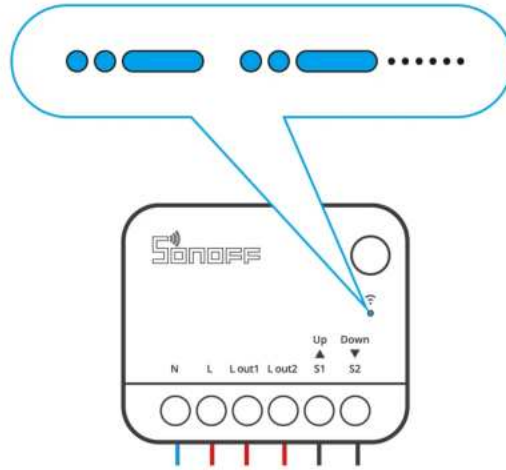
Kablolama Sembolleri İçin Talimatlar:

2602432

Klemensler		Kablolar	
N	Nötr Hattı	N	Nötr Hattı
L	Faz Hattı	L	Faz Hattı (100~240V)
L çıkış1	Canlı Çıkış Terminali_1 (100~240V)	İleri Hat	Motor İleri Hattı
L çıkış2	Canlı Çıkış Terminali_2 (100~240V)	Geri Hat	Motor Geri Hattı
S1	Anahtar_1 (İleri Yön Kontrolü)		
S2	Anahtar_2 (Geri Yön Kontrolü)		

3. Cihazı Açma

Cihaz ilk kez kullanıldığında, açıldıktan sonra varsayılan olarak eşleştirme moduna girecektir. Bu esnada, LED gösterge ışığı "iki kısa ve bir uzun" şeklinde yanıp sönecektir.



Cihaz, eşleştirme işlemi 10 dakika içinde tamamlanmazsa eşleştirme modundan çıkacaktır. Bu moda tekrar girmek isterseniz, LED göstergesi iki kısa ve bir uzun yanıp söne kadar yaklaşık 5 saniye boyunca tuşa uzun basın ve ardından bırakın.

Motorda izin verilen tek yönlü maksimum sürekli çalışma süresi 2 dakikadır. Motorun zarar görmesini önlemek için, perde veya panjur limit noktasına ulaşmadan işlemi durdurunuz.

Cihaz Durumunu Kontrol Etme

1. Harici anahtar tipi

Desteklenen harici anahtar tipleri üç konumlu rocker anahtarlar ve anlık (momentary) anahtarlardır ve fabrika çıkışı varsayılan ayar rocker anahtar (Kenar Modu/Edge Mode)'dur.

Harici anahtar tipini deęiřtirme yöntemi: Düğmeye üç kez kısa basın ve mavi gösterge ışığı 3 kez yanıp sönene kadar bekleyin; anahtar tipi başarıyla deęiřtirilmiştir.

Harici anahtar tetikleme modu deęiřtirme sıralaması (döngü): Kenar Modu (Edge Mode) Darbe Modu (Pulse Mode) Takip Modu (Following Mode)

2. Panjur yön testi

Panjurun doğru yönde hareket edip etmediğini kontrol etmek için harici anahtara basın. Doğru hareket etmiyorsa, cihazın elektriğini kesin, Lout1 ve Lout2 kablolarını yer deęiřtirin ve tekrar test edin.



Önemli Ön Koşul Onayı:

Kullandığınız ekosisteme göre (Matter veya eWeLink) uygun bölümü seçin.

İlgili adımları izleyerek "Cihaz Ekleme (Add Device)" ve "Seyahat Kalibrasyonu (Travel Calibration)" işlemlerini tamamlayın.

Matter Ekosistemi Kullanım Kılavuzu

1. Cihaz Ekleme

Matter uyumlu bir uygulama açın ve Hızlı Başlangıç Kılavuzu'nda ya da cihazın üzerindeki Matter QR kodunu tarayarak cihazı ekleyin.



Apple'a ekle (Matter üzerinden)



Google'a ekle (Matter üzerinden)



Alexa'ya ekle (Matter üzerinden)



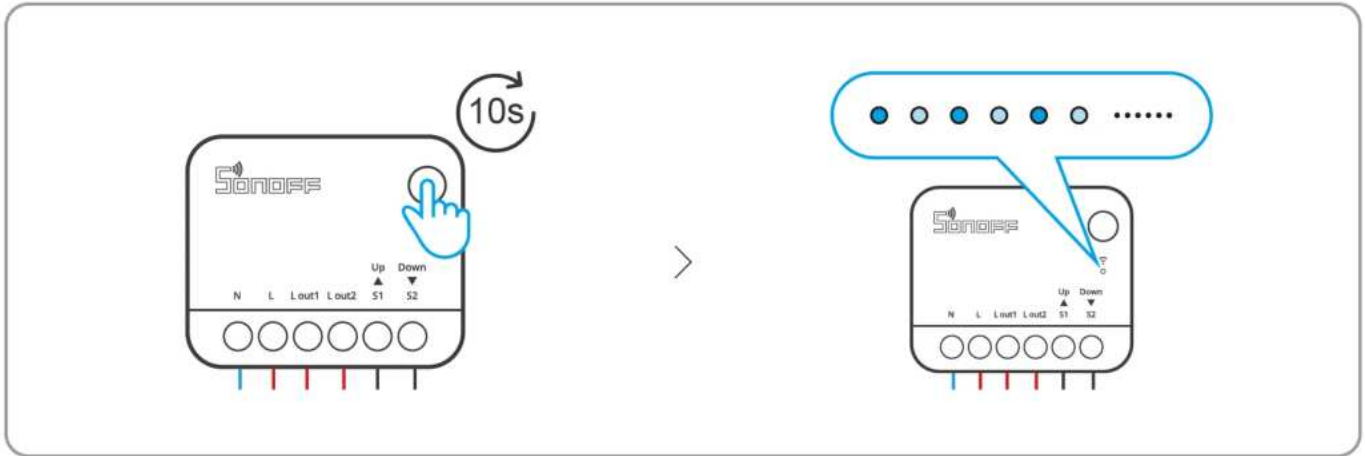
SmartThings'e ekle (Matter üzerinden)

2. Seyahat (Travel) Kalibrasyonu

Yüzdelik kontrolün kullanılması seyahat kalibrasyonu gerektirir. İhtiyacınıza göre aşağıdaki iki kalibrasyon seçeneğinden birini seçiniz.

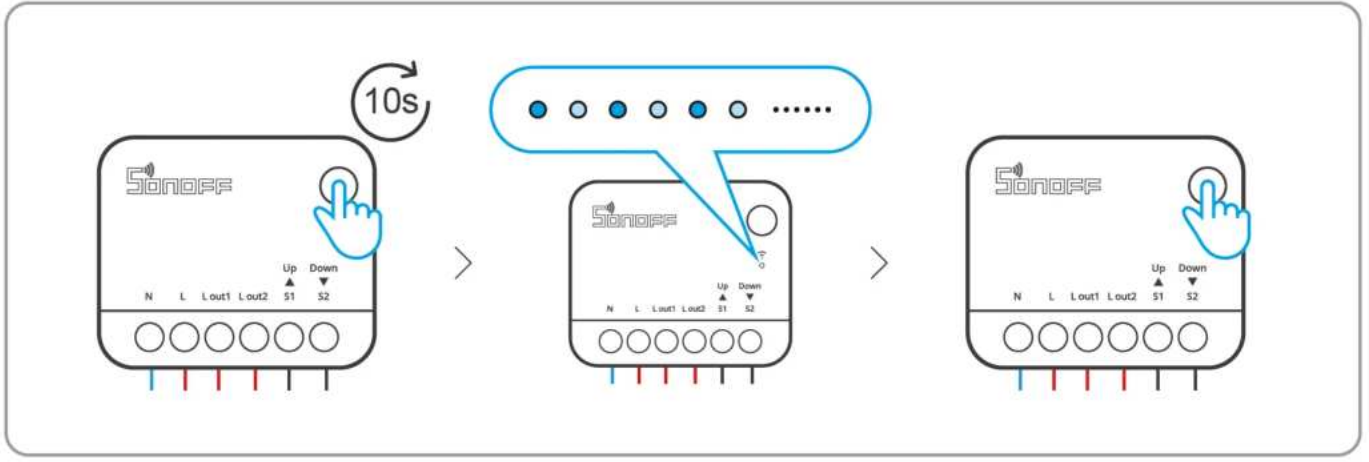
Yöntem 1: Otomatik kalibrasyon

Cihaz üzerindeki düğmeyi 10 saniyeden fazla basılı tutun ve LED gösterge "nefes alma" moduna geçene kadar bekleyin. Cihaz bundan sonra kalibrasyon için motoru otomatik olarak kontrol edecektir.

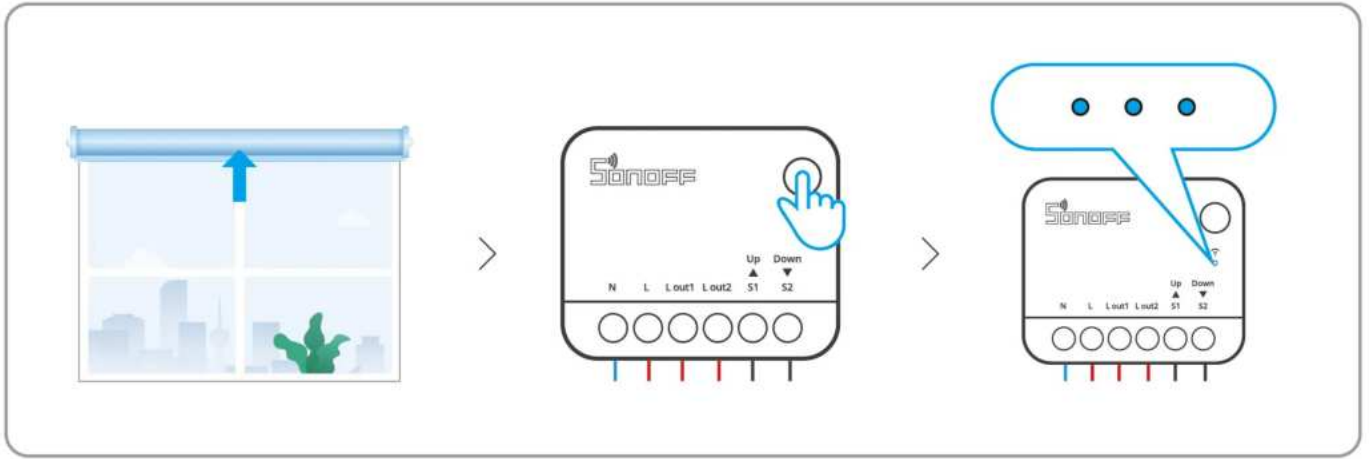


Yöntem 2: Manuel kalibrasyon

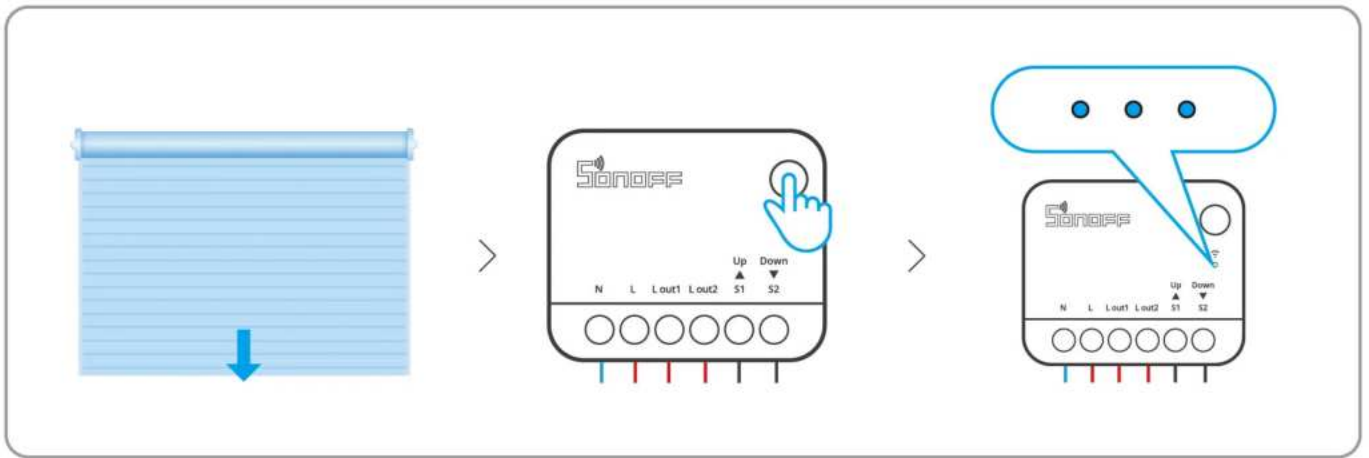
Cihaz üzerindeki düğmeyi 10 saniyeden fazla basılı tutun ve LED gösterge "nefes alma" moduna geçene kadar bekleyin. Ardından "Manuel Kalibrasyon" moduna geçmek için cihaz düğmesine kısa basın.



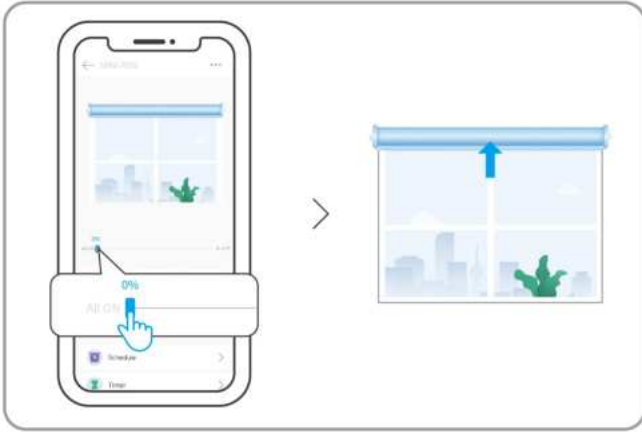
Perdeleri manuel olarak tamamen açın, ardından cihaz düğmesine kısa bir süre basın ve LED göstergesi üç kez yanıp söne kadar bekleyin.



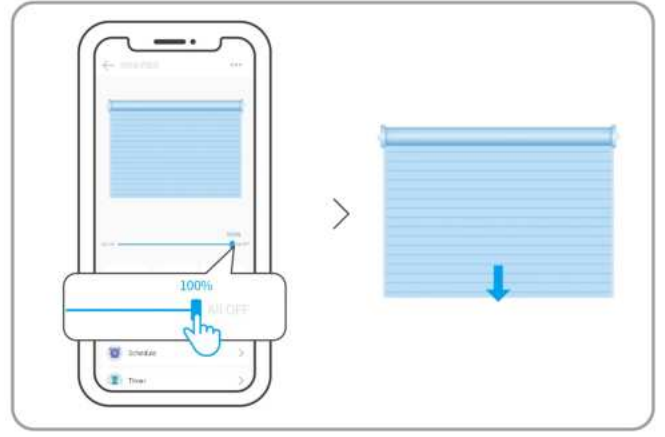
Cihazın perdeleri otomatik olarak kapatmasını bekleyin, sonra cihaz düğmesine tekrar kısa bir süre basın ve LED göstergesi üç kez yanıp söne kadar bekleyin. Bu işlem "Manuel Kalibrasyon"u tamamlar.



Cihazı uygulama üzerinden kontrol edin ve tamamen açık veya tamamen kapalı konumları kontrol edin. Herhangi bir tutarsızlık varsa, kalibrasyonu yeniden yapabilirsiniz.



tamamen açık



tamamen kapalı

eWeLink Ekosistemi Kullanım Kılavuzu

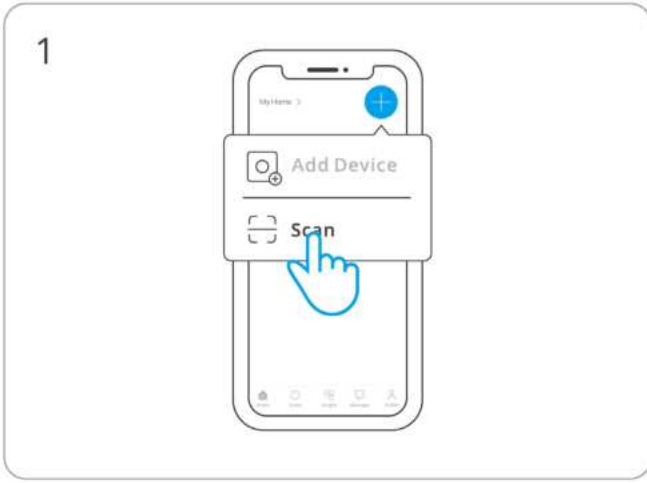
1. Cihaz Ekleme

eWeLink Uygulamasını İndirin

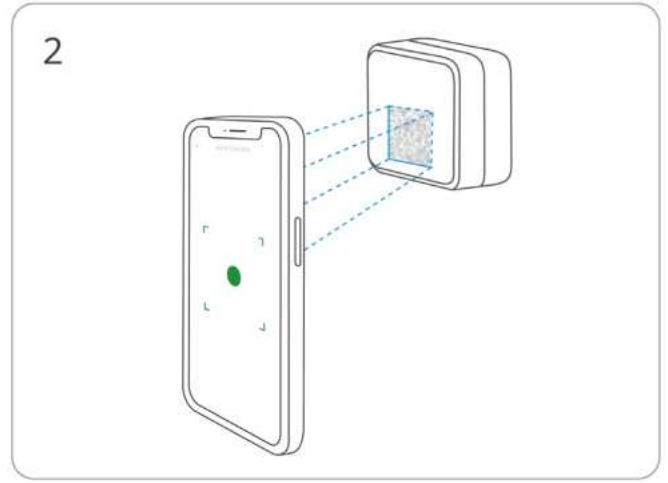
Lütfen "eWeLink" uygulamasını Google Play Store veya Apple App Store'dan indirin.



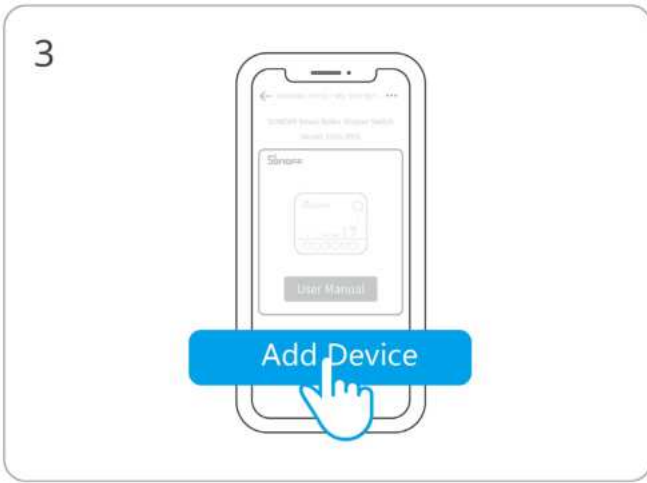
Cihaz eklemek için QR kodunu tarayın



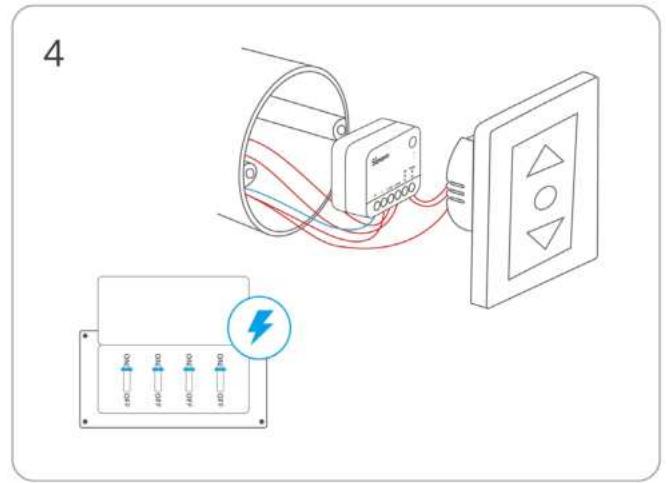
"Tara" bölümüne girin



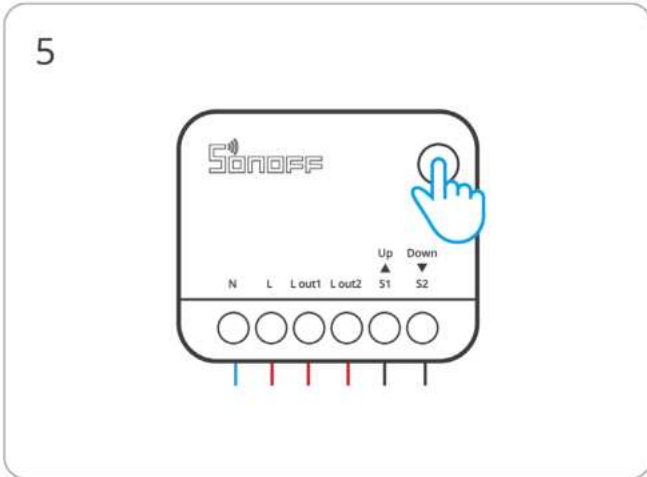
Cihaz üzerindeki QR kodunu tarayın



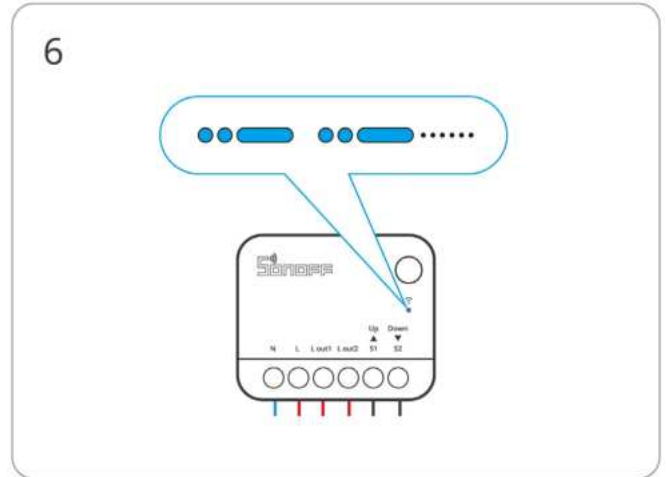
"Cihaz Ekle"yi seçin



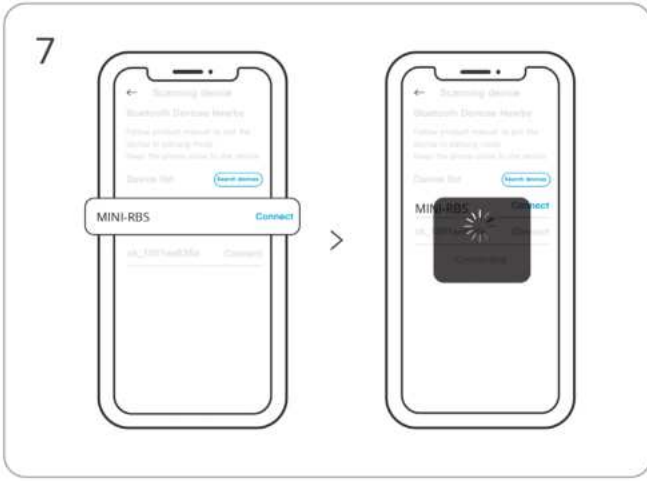
Cihazın elektriğini açın



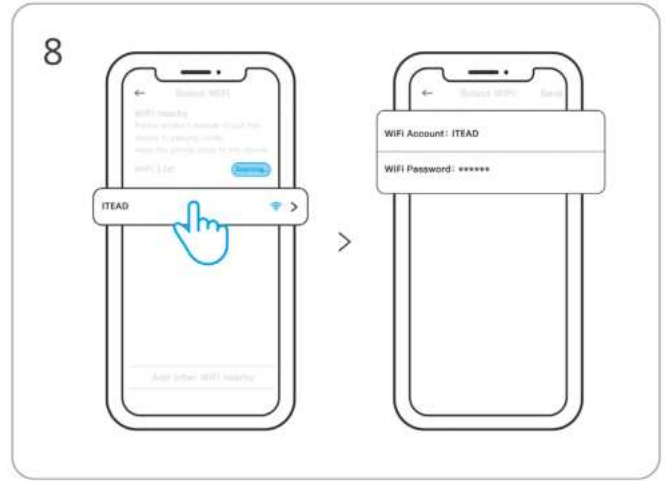
Düğmeye 5 saniye boyunca uzun basın



Wi-Fi LED göstergesinin yanıp sönmeye durumunu kontrol edin (iki kısa ve bir uzun)



Cihazı arayın ve bağlantı kurmaya başlayın



"Wi-Fi" ağını seçin ve parolayı girin



Cihaz "Tamamen eklendi"

2. Seyahat (Travel) Kalibrasyonu

Yüzdelik kontrol kullanımı seyahat kalibrasyonu gerektirir. İhtiyacınıza göre aşağıdaki iki kalibrasyon seçeneğinden birini seçin.

Kullanıcılar, eWeLink uygulamasında çıkan "Seyahat Kalibrasyonu" (Travel Calibration) penceresini veya cihaz ayarları sayfasındaki "İlk Ayarlar" (Initial Settings) bölümünü kullanabilirler. Ardından uygulamadaki metinli yönergeleri takip ederek "Otomatik Kalibrasyon" ya da "Manuel Kalibrasyon" işlemlerini gerçekleştirebilirler.

Yöntem 1: Otomatik kalibrasyon



“Şimdi Başla”ya tıklayın



Otomatik kalibrasyonun tamamlanmasını bekleyin

Yöntem 2: Manuel Kalibrasyon



“Şimdi Başla”ya tıklayın



“Manuel”e tıklayın

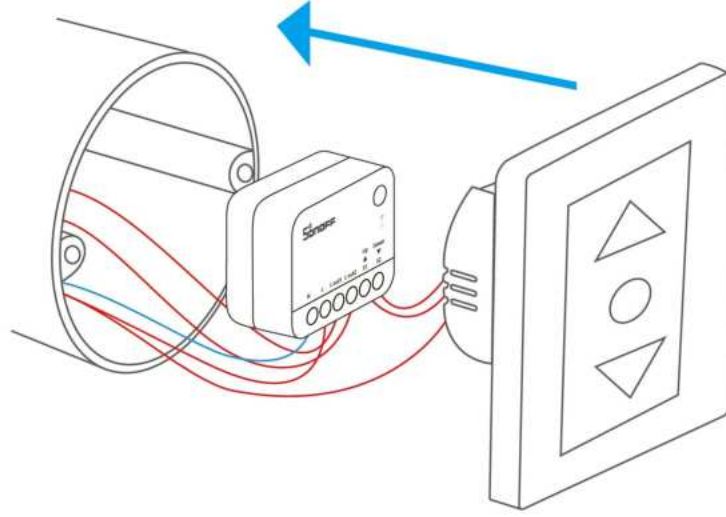


“Sonraki”yi seçerek “tamamen açık” konumunu işaretleyin



“Bitti”yi seçerek “tamamen kapalı” konumunu işaretleyin

Cihazı Montaj Kutusuna Takın



Fabrika Ayarlarına Sıfırlama

Cihazı fabrika ayarlarına sıfırlamak için eWeLink uygulamasında "Cihazı sil" seçeneğini kullanın.

FCC Uygunluk Beyanı

1) Bu cihaz, FCC Kuralları'nın 15. bölümüyle uyumludur. Çalıştırma aşağıdaki iki koşula tabidir:

- 1) Bu cihaz zararlı girişime neden olmayabilir ve
- 2) Bu cihaz alınan herhangi bir girişimi, istenmeyen çalışmaya sebep olanlar dahil, kabul etmemelidir.

2) Uyumluluk için sorumlu tarafça açıkça onaylanmamış değişiklikler veya modifikasyonlar, kullanıcının ekipmanı çalıştırma yetkisini geçersiz kılabilir.

Not: Bu ekipman test edilmiş ve bir Class B dijital cihaz için FCC Kuralları'nın 15. bölümünde belirtilen sınırlara uygun olduğu bulunmuştur. Bu sınırlar, yerleşim yerlerinde zararlı girişime karşı makul bir koruma sağlamak için tasarlanmıştır. Bu ekipman radyo frekans enerjisi üretir, kullanır ve yayabilir ve eğer talimatlara uygun olarak kurulmaz ve kullanılmazsa, radyo iletişimde zararlı girişime neden olabilir. Ancak, belirli bir kurulumda girişim oluşmayacağına dair bir garanti yoktur. Eğer bu ekipman radyo veya televizyon alımında zararlı girişime neden olursa (bu durum ekipmanın kapatılıp açılması ile belirlenebilir), kullanıcının aşağıdaki önlemlerden biri ya da birkaçı ile girişimi düzeltmeye çalışması tavsiye edilir:

- Alıcı antenin yönünü değiştirin veya yerini değiştirin.
- Ekipman ile alıcı arasındaki mesafeyi artırın.
- Ekipmanı, alıcının bağlı olduğu devreden farklı bir prizde çalıştırın.
- Bayi veya deneyimli bir radyo/TV teknisyeninden yardım alın.

FCC Radyasyon Maruziyeti Bildirimi:

Bu ekipman, kontrolsüz bir ortam için FCC radyasyon maruziyeti sınırlarına uygundur. Cihaz vücudunuz ve anten arasında en az 20 cm mesafe olacak şekilde kurulmalı ve çalıştırılmalıdır. Bu verici, başka bir anten veya vericiyle birlikte konumlandırılmamalı veya birlikte çalıştırılmamalıdır

AB Uygunluk Beyanı

İşbu belgeyle Shenzhen Sonoff Technologies Co., Ltd., MINI-RBS tipi radyo ekipmanının 2014/53/ AB Direktifi'ne uygun olduğunu beyan eder. AB uygunluk beyanının tam metnine aşağıdaki internet adresinden ulaşılabilir:

<https://sonoff.tech/compliance/>

CE Frekansı için

AB Çalışma Frekans Aralığı:

Wi-Fi: 802.11 b/g/n20 2412–2472 MHz, 802.11 n40: 2422–2462 MHz

BLE: 2402–2480 MHz

AB Çıkış Gücü:

Wi-Fi 2.4G \leq 20 dBm

BLE \leq 10 dBm

WEEE Bertaraf ve Geri Dönüşüm Bilgisi



WEEE Bertaraf ve Geri Dönüşüm Bilgisi Bu sembolü taşıyan tüm ürünler, karışık evsel atıklarla birlikte atılmaması gereken atık elektrikli ve elektronik ekipmanlardır (AB Direktifi 2012/19/EU'ya göre WEEE). Bunun yerine, insan sağlığını ve çevreyi korumak için atık ekipmanınızı, devlet veya yerel makamlarca belirlenmiş bir toplama noktasına teslim etmelisiniz. Atık elektrikli ve elektronik ekipmanların doğru şekilde bertarafı ve geri dönüşümü, çevre ve insan sağlığı açısından olası olumsuz etkileri önlemeye yardımcı olacaktır. Bu tür toplama noktalarının yeri ve koşulları hakkında daha fazla bilgi için lütfen montajcı veya yerel makamlarla iletişime geçin.

Uyarı

Normal kullanım koşullarında, bu ekipman ile anten ve kullanıcı vücudu arasında en az 20 cm mesafe bırakılmalıdır.

ITEAD - 黎业军(2602432)

ITEAD - 黎业军(2602432)

SONOFF

Manufacturer: Shenzhen Sonoff Technologies Co., Ltd.

Address: 3F & 6F, Bldg A, No. 663, Bulong Rd, Shenzhen, Guangdong, China

ZIP code: 518000

Service email: support@itead.cc

Website: sonoff.tech

Made in China

ITEAD - 黎业军(2602432)

ITEAD - 黎业军(2602432)

FR
Cet appareil se recycle
 À DÉPOSER EN MAGASIN **ou** À DÉPOSER EN DÉCHÈTERIE

Points de collecte sur www.quefairedemesdechets.fr
 Privilégiez la réparation ou le don de votre appareil !

A32)

ITE



ITEAD - 黎业军(2602432)

ITEAD - 黎业军(2602432)

EU DECLARATION OF CONFORMITY

Product : Smart Roller Shutter Switch
Brand: SONOFF
Model: MINI-RBS ; MINI-ZBRBS
SKU No.: 6920075743180 ; 6920075743333
Manufacturer Name: Shenzhen Sonoff Technologies Co., Ltd.
Manufacturer Address: 3F&6F , BldgA , No.663 , BulongRd , Shenzhen , Guangdong , China
Manufacturers authorized EU Representative:
Name: SONOFF TECHNOLOGY Deutschland GmbH
Address Breite Str. 22, 40213 Düsseldorf, Germany

This declaration of conformity is issued under the sole responsibility of the manufacturer.

Object of the declaration: Listed above

The object of the declaration described above are in conformity with the requirements of the following Directives

Radio Equipment Directive (RED)	2014/53/EU	<input checked="" type="checkbox"/>
Waste Electrical and Electronic Equipment (WEEE)	2012/19/EU	<input checked="" type="checkbox"/>
Restriction of the use of certain hazardous substances (RoHS)	2011/65/EU 2015/863/EU	<input checked="" type="checkbox"/>

References to the relevant harmonized standards used, including the date of the standard, or references to the other technical specifications, including the date of the specification, in relation to which conformity is declared:

RED 2014/53/EU	
Safety	EN IEC 60669-2-1:2022 EN IEC 60669-2-1:2022/A11:2022 EN 60669-1:2018
Health	EN IEC 62311:2020
Radio	ETSI EN 300328 V2.2.2:2019-07
EMC	ETSI EN 301489-1 V2.2.3:2019-11 ETSI EN 301489-17 V3.3.1(2024-09) EN 55032:2015+A11:2020+A1:2020 EN 55035:2017+A11:2020 EN IEC 61000-3-2:2019+A1:2021 EN 61000-3-3:2013+A1:2019+A2:2021+AC:2022
RoHS 2011/65/EU&2015/863/EU	
EN IEC 63000:2018	

Signed for and on behalf of: Shenzhen Sonoff Technologies Co., Ltd.

Stan Li



Signature: Stan Li

Position: Certification Manager

Place and date of issue: May. 30th, 2025 in Shenzhen, China



GARANTİ BELGESİ

1. Ürünün Tanımı

Ürün Adı ve Modeli:

211 Kablo Birleştirici Klemens|211
4CHPROR3 4 Kanallı Akıllı Röle|4CH-PRO-R3
4CHR3 4 Kanallı Akıllı Röle|4CH-R3
5V TPF-DE Adaptör | KZ0501200V
5V USB Adaptör | GA-0502000V
Akıllı BBQ Et Termometresi | BMT01
Basic R2 Akıllı Röle|BR2
Basic R4 Akıllı Röle | Basic R4
D1 Dimmer Akıllı Röle|D1
D1-1 Kablo Birleştirici Klemens|D1-1
D1-2 Kablo Birleştirici Klemens|D1-2
DS18B20 Su Geçirmez Sıcaklık Sensörü|DS18B20
Dual R3 Akıllı Röle | DR3
Dual R3 Lite Akıllı Röle|DR3LİTE
DW2 Kapı Pencere Sensörü | DW2
GK-200MP2-B Akıllı Kamera 360 Derece | GK200
Hareket Sensörü Standı | BASE
IP66 Su Geçirmez Kutu | IP66BOX
L3 Pro RGB Akıllı Şerit Led | L35MP
L3 RGB Akıllı Şerit Led | L35M
M5-1C-80 Akıllı Duvar Anahtarı 1 Kanallı | M5-1C-80
M5-1C-80W Matter Akıllı Duvar Anahtarı 1 Kanallı | M5-1C-80W
M5-1C-86 Akıllı Duvar Anahtarı 1 Kanallı|M5-1C-86
M5-1C-86W Matter Akıllı Duvar Anahtarı 1 Kanallı | M5-1C-86W

ELEKTRONİK SANAYİ
REQASMART ve TİCARET LTD. ŞTİ.
Zümrütevler Mah. Nil Cd. No: 33 Kat: 5 Maltepe/İstanbul
Küçükyalı (D. 73427751000001) Ticaret Sicil No: 1028847
Tel: 0850 480 7372
Mersis No: 073427751000001
Mail: info@reqasmart.com



0 216 305 67 70
0 546 628 98 99



info@reqasmart.com
www.reqasmart.com



Zümrütevler Mah. Nil Cd. No: 33 Kat: 5
Maltepe / İSTANBUL

- M5-2C-80 Akıllı Duvar Anahtarı 2 Kanallı | M5-2C-80
- M5-2C-80W Matter Akıllı Duvar Anahtarı 2 Kanallı | M5-2C-80W
- M5-2C-86 Akıllı Duvar Anahtarı 2 Kanallı | M5-2C-86
- M5-2C-86W Matter Akıllı Duvar Anahtarı 2 Kanallı | M5-2C-86W
- M5-3C-80 Akıllı Duvar Anahtarı 3 Kanallı | M5-3C-80
- M5-3C-80W Matter Akıllı Duvar Anahtarı 3 Kanallı | M5-3C-80W
- M5-3C-86 Akıllı Duvar Anahtarı 3 Kanallı | M5-3C-86
- M5-3C-86W Matter Akıllı Duvar Anahtarı 3 Kanallı | M5-3C-86W
- M5-80 2'li Anahtar Çerçevesi | M580FRM2
- M5-80 3'lü Anahtar Çerçevesi | M580FRM3
- M5-80 4'lü Anahtar Çerçevesi | M580FRM4
- M5-80W 2'li Anahtar Çerçevesi | M5-80W 2'li (Beyaz)
- M5-80W 3'lü Anahtar Çerçevesi | M5-80W 3'lü (Beyaz)
- M5-80W 4'lü Anahtar Çerçevesi | M5-80W 4'lü (Beyaz)
- Micro USB Akıllı Adaptör | Micro
- Micro Zigbee USB Akıllı Adaptör | ZBMicro
- Mini R2 Akıllı Röle | MiniR2
- Akıllı NFC Etiket | NFC
- Mini R3 Akıllı Röle | MiniR3
- Mini R4 Akıllı Röle | MR4
- Mini R4 Matter Akıllı Röle | MR4M
- Mini-RBS Matter Akıllı Panjur Kontrol Rölesi | Mini-RBS
- MS01 Akıllı Toprak Nem Sensörü | MS01
- NS Panel Merkezi Kontrol Paneli Beyaz | NSPW
- NS Panel Merkezi Kontrol Paneli Siyah | NSPB
- NS Panel Pro 120 Merkezi Kontrol Paneli Beyaz | NSPPRO120WH
- NS Panel Pro 120 Merkezi Kontrol Paneli Siyah | NSPPRO120BL



NS Panel Pro Merkezi Kontrol Paneli Beyaz | NSPPROWH

NS Panel Pro Merkezi Kontrol Paneli Siyah | NSPPROBL

NS Panel Standı Beyaz | DESKWHITE

NS Panel Standı Siyah | DESKBLACK

Pow R3 16AH Akıllı Enerji Ölçer Röle|POWR316

Pow R3 20AH Dijital Ekranlı Akıllı Enerji Ölçer Röle|POWR320D

Pow R3 25AH Akıllı Enerji Ölçer Röle | POWR3

Pow Ring Dijital Ekranlı Akıllı Enerji Ölçer Röle | POWCT

R2 Box Su Geçirmez Kutu | R2BOX

R5 Akıllı Sahne Butonu Beyaz | R5W

R5 Akıllı Sahne Butonu Siyah | R5B

RE 5V 1C Akıllı Röle | RE-5V-1C

REQASMART 5V Adaptör

RF 433MHz Uzaktan Kumanda | RF433

RF BridgeR2 Akıllı Köprü | RFBridgeR2

RL560 Akıllı Sensör Uzatma Kablosu|RL560

RM433R2 Kumanda Duvar Askı Aparatı | RM433B

RM433R2 Uzaktan Kumanda | RM433R2

S26 R2 Akıllı Priz | S26R2

S26 R2 ZigBee Akıllı Priz|ZBS26R2

S60 Akıllı Priz | S60

S-Cam Akıllı Kamera | SCAM

S-Cam Gen2 Akıllı Kamera | CAM-S2

S-Mate 2 Nötrsüz Duvar Anahtarı Yardımcısı | S-Mate2

S-Mate Nötrsüz Duvar Anahtarı Yardımcısı | SMT

SNZB-01 Kablosuz ZigBee Buton| SNZB-01

SNZB-01P Kablosuz ZigBee Buton | SNZB-01P



- SNZB-02D ZigBee LCD Ekranlı Akıllı Sıcaklık ve Nem Sensörü | SNZB-02D
- SNZB-02LD ZigBee IP65 LCD Ekranlı Probu Akıllı Sıcaklık Sensörü | SNZB-02LD
- SNZB-02P ZigBee Sıcaklık ve Nem Sensörü | SNZB-02P
- SNZB-02WD ZigBee IP65 LCD Ekranlı Akıllı Sıcaklık ve Nem Sensörü | SNZB-02WD
- SNZB-03 ZigBee Akıllı Hareket Sensörü|SNZB-03
- SNZB-03P ZigBee Akıllı Hareket Sensörü | SNZB-03P
- SNZB-04 ZigBee Kapı Pencere Sensörü | SNZB-04
- SNZB-04P ZigBee Kapı Pencere Sensörü | SNZB-04P
- SNZB-05P ZigBee Su Kaçak Sensörü | SNZB-05P
- SNZB-05P ZigBee Su Kaçak Sensörü ve Kablosu | SNZB-05P-C
- SNZB-06P Varlık Sensörü | SNZB-06P
- SONOFF CAM Pan-Tilt 2 Akıllı Kamera 360° Hareketli | CAM-PT2
- Sonoff iHost Hub 2GB | iHost2GB
- SONOFF iHost Hub 4 GB RAM | iHost4GB
- SONOFF Mini-D Matter Kuru Kontak Akıllı Röle | MINI-D
- SONOFF S26 SMART SOCKET (10AH)
- SONOFF Zigbee Temperature and Hummady Sensor (ISI SENSÖRÜ) | SNZB-02D
- SPM 4 Kanallı Akıllı Güç Ölçerli Röle|SPM4RL
- SPM Main Akıllı Röle Kontrol Beyni|SPMMAIN
- SV 5V-24V Akıllı Röle | SV-5V-24V
- T0-EU-1C Akıllı Dokunmatik Duvar Anahtarı 1 Kanallı | T0-EU-1C
- T0-EU-2C Akıllı Dokunmatik Duvar Anahtarı 2 Kanallı | T0-EU-2C
- T0-EU-3C Akıllı Dokunmatik Duvar Anahtarı 3 Kanallı | T0-EU-3C
- T2-EU-2C Kablosuz RF Akıllı Duvar Anahtarı | T2-EU-2C-RF
- T2-EU-3C Kablosuz RF Akıllı Duvar Anahtarı | T2-EU-3C-RF
- T3-EU-1C Akıllı Dokunmatik Duvar Anahtarı 1 Kanallı | T3-EU-1C
- T3-EU-2C Akıllı Dokunmatik Duvar Anahtarı 2 Kanallı | T3-EU-2C



T3-EU-3C Akıllı Dokunmatik Duvar Anahtarı 3 Kanallı | T3-EU-3C

TH R3 Elite 16AH Dijital Ekranlı Akıllı Sıcaklık ve Nem Takip Rölesi | THR316D

TH R3 Elite 20AH Dijital Ekranlı Akıllı Sıcaklık ve Nem Takip Rölesi | THR320D

TH R3 Origin 20AH Akıllı Sıcaklık ve Nem Takip Rölesi | THR320

THS01 Sıcaklık ve Nem Sensörü | THS01

TX Ultimate 1 Kanallı Cartoon Kapak | T5-1C-86-CARTOON

TX Ultimate 1 Kanallı Star Kapak | T5-1C-86-STAR

TX Ultimate 2 Kanallı Cartoon Kapak | T5-2C-86-CARTOON

TX Ultimate 2 Kanallı Star Kapak | T5-2C-86-STAR

TX Ultimate 3 Kanallı Cartoon Kapak | T5-3C-86-CARTOON

TX Ultimate 3 Kanallı Star Kapak | T5-3C-86-STAR

TX Ultimate 4 Kanallı Cartoon Kapak | T5-4C-86-CARTOON

TX Ultimate 4 Kanallı Star Kapak | T5-4C-86-STAR

TX Ultimate Akıllı Dokunmatik Duvar Anahtarı 1 Kanallı | T5-1C-86

TX Ultimate Akıllı Dokunmatik Duvar Anahtarı 2 Kanallı | T5-2C-86

TX Ultimate Akıllı Dokunmatik Duvar Anahtarı 3 Kanallı | T5-3C-86

TX Ultimate Akıllı Dokunmatik Duvar Anahtarı 4 Kanallı | T5-4C-86

USB Uzatma Kablosu 1.5M | USBMF

ZBMini ZigBee Akıllı Röle | ZBMini

Zigbee 3.0 USB Dongle Plus - ZBDongle-E | ZBDongle-E

ZigBee Akıllı Kalorifer Vanası | TRVZB

ZigBee Akıllı Perde Motoru | ZBCurtain

ZigBee Akıllı Su Vanası | SWV

ZigBee Bridge PRO | ZBBridge-P

ZigBee Bridge Ultra | ZBBridge-U

ZigBee CC2531 USB Dongle | CC2531

ZigBee Mini L2 Akıllı Röle | ZBMiniL2



0 216 305 67 70
0 546 628 98 99



info@reqasmart.com
www.reqasmart.com



Zümrütevler Mah. Nil Cd. No: 33 Kat: 5
Maltepe / İSTANBUL

ZigBee Mini R2 Akıllı Röle | ZBMINIR2

GARANTİ BAŞLANGIÇ TARİHİ: Fatura Tarihinden İtibaren

2. GARANTİ SÜRESİ

Bu ürün, fatura tarihinden itibaren 2 (iki) yıl süreyle firmamız garantisi altındadır.

3. GARANTİ KAPSAMI

Garanti, ürünün normal kullanımı sırasında üretimden kaynaklı arızaları kapsar. Aşağıdaki durumlar garanti kapsamı dışındadır:

- Kullanıcı hataları
- Yetkisiz kişilerce müdahale
- Fiziksel hasar (düşme, kırılma, sıvı teması vs.)
- Ürün etiketinin/seri numarasının sökülmesi veya tahrif edilmesi

4. TÜKETİCİ HAKLARI

Garanti süresi içinde arızalanan ürün;

- Ücretsiz onarılır,
- Aynı arızanın tekrarı durumunda ürün değiştirilir,
- Parça temini sağlanamazsa iade veya eşdeğer ürünle değişim yapılır. Tüketici, bu haklardan 6502 sayılı Kanun kapsamında yararlanabilir.


ELEKTRONİK İZMAYİ
REQASMART ve TİCARET LTD. ŞTİ.
Zümrütevler Mah. Nil Cd. No:33 İç Kapı No: 5 Maltepe/İstanbul
Küçükyalı M.D. 734277510 Ticaret Sicil No: 1028847
Tel: 0850 480 7372
Mersis No: 073427751000001
Mail: info@reqasmart.com



0 216 305 67 70
0 546 628 98 99



info@reqasmart.com
www.reqasmart.com



Zümrütevler Mah. Nil Cd. No: 33 Kat: 5
Maltepe / İSTANBUL

ÖNEMLİ BİLGİLENDİRME

İade Kabul Koşulları

- Ürün üzerinde bulunan **güvenlik etiketinin** açılmamış olması durumunda ürünlerin iade talepleri yasal süre içerisinde yapılabilmektedir.
- 6502 sayılı Tüketicinin Korunması Hakkındaki Kanun ve Mesafeli Sözleşmeler Yönetmeliği gereğince iade süresi, ürünün teslim tarihinden itibaren 15 gün olarak belirlenmiştir.



Etiketini açılmamış ürünlerin 15 gün içerisinde yasal iade hakkı vardır.



TEKNİK SERVİS VE ÜRÜN KURULUM HİZMETLERİMİZDEN YARARLANIN!

Ürünlerimizin kurulumu veya kullanımı sırasında karşılaştığınız herhangi bir durumda, iade talebi açmadan önce teknik servis ekibimizden yardım alabilirsiniz.

Teknik destek ve ürün kurulum hizmetlerimizden faydalanmak için aşağıdaki iletişim bilgilerini kullanabilirsiniz:

