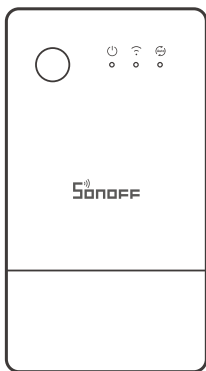


# SONOFF

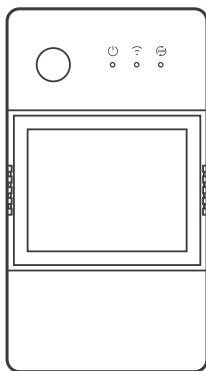


## TH Origin /Elite

Kullanım Kılavuzu



TH Origin

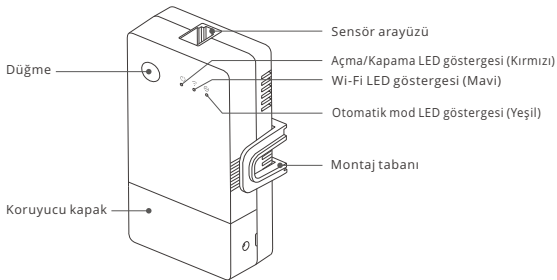


TH Elite

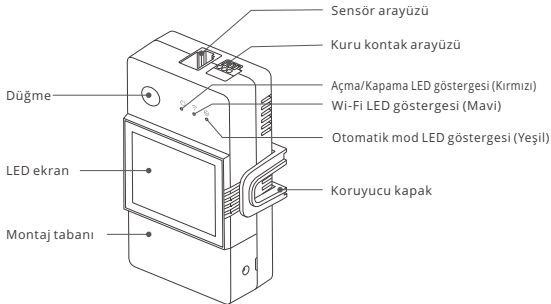
Akıllı Sıcaklık ve Nem Takip Rölesi

## Ürün Tanıtımı

### TH Origin



### TH Elite



⚠ Cihaz ağırlığı 1 kg'dan azdır.  
2 m'den daha alçak bir yükseklikte montaj önerilir.

## Düğme talimatları

İşlem	Sonuç
Tek tıklama	Cihazı aç/kapat
Çift tıklama	Otomatik modu etkinleştir/devre dışı bırak
5 sn basılı tut	Eşleştirme moduna gir

## LED Göstergesi Durum Talimatı

LED gösterge durumu	Durum açıklaması
Mavi LED bir uzun, iki kısa yanıp söner	Eşleştirme modu
Mavi LED sürekli yanar	Cihaz çevrimiçi
Mavi LED hızlıca bir kez yanıp söner	Yönlendiriciye (router'a) bağlanılamadı
Mavi LED hızlıca iki kez yanıp söner	Yönlendiriciye bağlandı, sunucuya bağlanılamadı
Mavi LED hızlıca üç kez yanıp söner	Donanım yazılımı güncelleniyor
Yeşil LED sürekli yanar	Otomatik mod aktif

## Özellikler

TH Origin/Elite, sıcaklık ve nem takibi yapabilen, DIY akıllı bir anahtardır. Sıcaklık ve nem sensörleriyle birlikte kullanılması gereklidir. Sıcaklık veya nem eşiğini uygulamada ayarlayarak kanal anahtarlamasını otomatik olarak gerçekleştirebilirsiniz.



Algılayıcı ile kontrol



Sıcaklık & Nem geçmiş  
veri grafiği



Otomatik mod



Kontrol paylaşımı



Inching Mod



Sesli kontrol



Zamanlayıcı programı



LAN bağlantı  
kontrolü



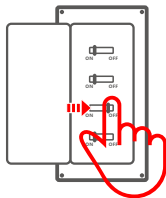
Islak & Kuru Kontak  
(TH Elite)



Ekran  
(TH Elite)

## Cihaz Kurulumu

### 1. Gücü kapatın

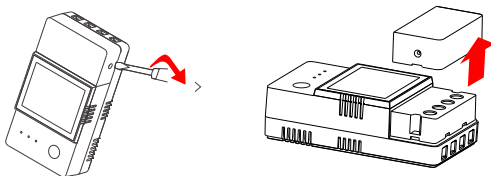


### ⚠ Uyarı

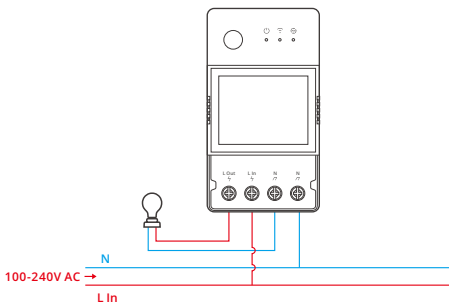
Cihazı lütfen profesyonel bir elektrikçiye kurdurun ve bakımını bu şekilde yaptırın. Elektrik çarpması riskini önlemek için, cihaz açıkken herhangi bir bağlantı işlemi yapmayın ya da terminal konektörlerine dokunmayın!

## 2. Kablolama Talimatı

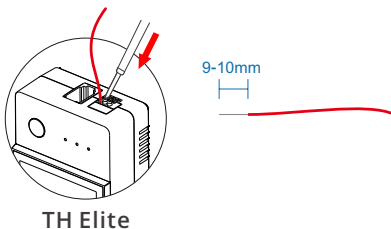
### 2-1. Koruyucu kapağı çıkarın



### 2-2.



### 2-3. Kuru kontak kablolama yöntemi (TH Elite)

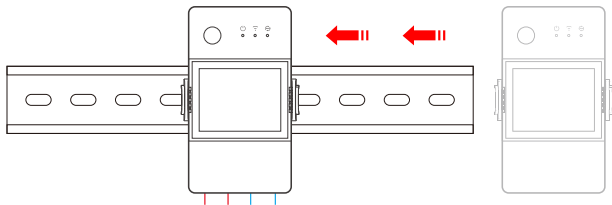


Teli bağlama deliğine yerleştirmek için üstteki beyaz düğmeye basın, teli yerleştirin, ardından bırakın.

⚠ Kuru kontak tel iletken boyutu: 0.13-0.5 mm<sup>2</sup> Tel sıyırma uzunluğu: 9-10 mm

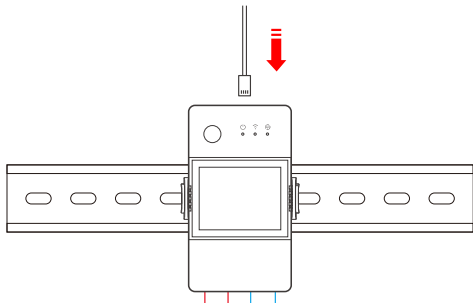
⚠ Tüm kabloların doğru şekilde bağlandığından emin olun.

## 2-4. 35mm Ray Montajı



Önce kılavuz rayı, ekipmanın monte edileceği yere sabitleyin; ardından cihazın tabanını, kilit mekanizması rayın yanına gelecek şekilde kaydırarak yerleştirin.

## 3. Sensörü Takın



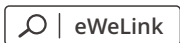
Uyumlu SONOFF sensörleri: WTS01, MS01, THS01, AM2301, Si7021.

Uyumlu sensör uzatma kabloları: RI560

⚠ Bazı eski model sensörler, birlikte verilen adaptörle kullanılmalıdır.

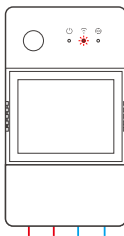
## Cihaz Eşleştirme

### 1. eWeLink Uygulamasını indirin



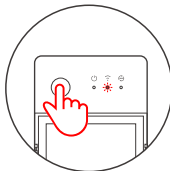
Android™ & iOS

### 2. Cihazı açın



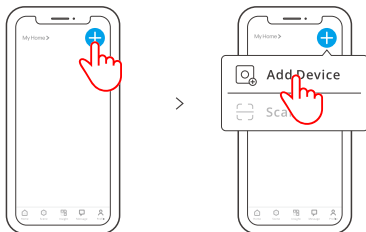
Cihazı açtıktan sonra, ilk kullanımda Bluetooth Eşleştirme Modu'na girecektir. Wi-Fi LED göstergesi, iki kısa ve bir uzun yanıp sönme döngüsüyle yanar ve söner.

- ⚠ Not: Cihaz, 3 dakika içinde eşleştirilmezse Bluetooth Eşleştirme Modu'ndan çıkar. Bu moda tekrar girmek için, üzerindeki düğmeye yaklaşık 5 saniye basılı tutun. Wi-Fi LED göstergesi iki kısa ve bir uzun yanıp sönme döngüsüne geçince butonu bırakabilirsiniz.



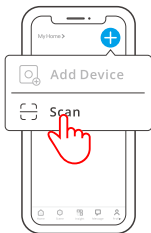
### 3. Cihaz ekle

#### Yöntem 1: Bluetooth ile Eşleştirme



"+" simgesine dokununuz ve "Cihaz ekle"yi seçin, ardından uygulamadaki yönergeleri takip ederek işlemi tamamlayın.

#### Yöntem 2: QR Kodunu Tara



Eşleştirme modundayken, "Tara" seçeneğine dokununuz ve cihazın arkasındaki QR kodunu okutarak cihazı ekleyin.

## Alexa sesli kontrol talimatları

1. Amazon Alexa uygulamasını indirin ve bir hesap oluşturun.

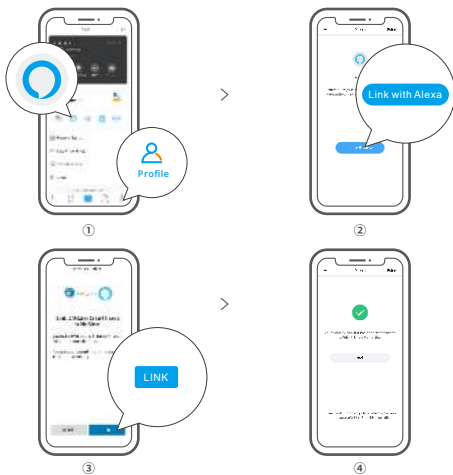


Amazon Alexa

2. Alexa uygulamasında Amazon Echo hoparlörü ekleyin.

Hesap Bağlama

(eWeLink uygulamasında Alexa hesabınızı bağlayın)



4. Hesaplar birbirine bağlandıktan sonra, Alexa uygulamasındaki yönergeleri izleyerek cihazlarınızı ekleyebilirsiniz.

ⓘ Google Assistant, Xiaodu, Tmall Genie, Mate Xiaoai vb. hesap bağlantı yöntemi benzerdir, uygulamadaki yönergeler geçerlidir.

## Teknik Özellikler

Model	THR316, THR320, THR316D, THR320D
Giriş	THR316, THR316D: 100-240V ~ 50/60Hz 16A Max THR320, THR320D: 100-240V ~ 50/60Hz 20A Max
Çıkış	THR316, THR316D: 100-240V ~ 50/60Hz 16A Max THR320, THR320D: 100-240V ~ 50/60Hz 20A Max
Kuru kontak çıkışı	5-30V, 1A Max
Wi-Fi	IEEE 802.11 b/g/n 2.4GHz
LED ekran boyutu	THR316D, THR320D: 43x33mm
Uygulama	Android & iOS
Çalışma sıcaklıkları	10T40 (-10 ~40 )
Çalışma nemi	5%-95% RH, non-condensing
Kabuk malzemesi	PC V0
Boyut	THR316, THR320: 98x54x27.5mm THR316D, THR320D: 98x54x31mm
Yüksek gerilim konektör kablosu	THR316, THR316D: 1.0mm <sup>2</sup> to 4.0mm <sup>2</sup> THR320, THR320D: 1.5mm <sup>2</sup> to 6.0mm <sup>2</sup>
Anma darbe gerilimi	2500V
Not	Besleme hattında her koşulda maksimum C 20 A devre kesici ile harici ön koruma gereklidir.

## LAN kontrolü

Cihazları, bulut üzerinden geçmeden doğrudan kontrol etmenizi sağlayan bir iletişim yöntemidir. Bunun için akıllı telefonunuzun ve cihazın aynı WiFi ağına bağlı olması gerekir.

⚠ Dış ağ bağlantısı olmadığında, işlem bildirimleri, işlem kayıtları, ürün yazılımı güncellemeleri, akıllı senaryolar, cihaz paylaşımı ve cihaz silme işlemleri desteklenmez.

## Kontrol modları

### Manuel mod:

Cihazı uygulama veya cihazın üzerindeki tuş ile istediğiniz zaman açıp kapatın.

### Otomatik mod:

Sıcaklık ve nem eşliğini önceden ayarlayarak cihazın otomatik olarak açılıp

⚠ Otomatik mod ayarı: Sıcaklık ve nem eşliğini ve geçerli zaman aralığını belirleyerek, farklı zaman dilimlerinde 8'e kadar otomatik kontrol programı kurabilirsiniz.

## Otomatik modu etkinleştir/devre dışı bırak

Otomatik modu, cihaz üzerindeki düğmeye iki kez basarak veya doğrudan uygulama üzerinden etkinleştirip devre dışı bırakabilirsiniz.

- ⚠ Manuel kontrol ve otomatik mod aynı anda çalışabilir. Otomatik moddayken, cihazı manuel olarak açıp kapatabilirsiniz. Bir süre sonra, sıcaklık ve nemde değişiklikler algılanırsa otomatik mod tekrar devreye girecektir.

## Fabrika Ayarlarına Sıfırlama

Cihazı eWeLink uygulamasından silmek, fabrik ayarlarına sıfırlama işlemi başlatır.

## Yaygın Sorunlar

Wi-Fi cihazları eWeLink uygulamasına eşleştiremiyor

1. Cihazın eşleştirme modunda olduğuna emin olun. Başarısız denemelerden sonra cihaz otomatik olarak eşleştirme modundan çıkacaktır.
2. Cihazınızdan konum servislerini açıp izin verin. Özellikle Android cihazlarda Wi-Fi ağını bulmadan önce konum servisleri açık olmalı ve izin verilmiş olmalıdır. Bu izin verilmezse cihazları ekleyemezsiniz.
3. Wi-Fi ağınızın 2.4GHz bantta çalıştığından emin olun.
4. Doğru Wi-Fi SSID'si ve şifresi girdiğinizden, şifrede özel karakter bulunmadığından emin olun. Yanlış şifre, eşleştirme hatasının yaygın bir sebebidir.
5. Eşleştirme sırasında iyi sinyal için cihazı router'a yakın tutun.

Wi-Fi cihazı "Çevrimdışı" görünüyorsa, Wi-Fi LED durumu ile ilgili aşağıdakileri kontrol edin:

LED göstergesi her 2 saniyede bir yanıp sönüyorsa, cihaz Wi-Fi'ye bağlanamıyor demektir.

1. Belki yanlış Wi-Fi SSID ya da şifresi girdiniz.
2. Wi-Fi SSID veya şifrenizde İbranice, Arapça gibi özel karakter yoktur; sistem bu tür karakterleri tanıyamaz ve Wi-Fi'ye bağlanamayabilirsiniz.
3. Router'ın kapsama alanı sınırlı olabilir.
4. Wi-Fi sinyaliniz zayıf olabilir. Router çok uzakta ise sinyal zayıflar, cihaz ile router arasındaki engeller, örneğin duvarlar, iletim kalitesini olumsuz etkiler.

LED göstergesi iki kez tekrar tekrar yanıp sönüyorsa, sunucuya bağlanamadığınız anlamına gelir.

1. İnternet bağlantısının çalıştığından emin olun. İnternete bağlanmak için telefonunuzu veya bilgisayarınızı kullanabilirsiniz; bağlantı sağlanamıyorsa, internetin mevcut olup olmadığını kontrol edin.
2. Yönlendiricinizin kapasitesi düşük olabilir. Yönlendiriciye bağlı cihaz sayısı maksimum değeri aşmış olabilir. Yönlendiricinizin destekleyebileceği maksimum cihaz sayısını kontrol edin. Aşırıyorsa, bazı cihazların bağlantısını kesin veya daha yüksek kapasiteli bir yönlendirici kullanarak tekrar deneyin.

Yukarıdaki yöntemler sorunu çözmezse, lütfen eWeLink uygulamasında yardım ve geri bildirim bölümünden talebinizi gönderin.

## FCC Uyarısı

Kullanıcı tarafından açıkça onaylanmayan deęişiklikler veya modifikasyonlar, cihazı kullanma yetkisinin kaybedilmesine yol açabilir. Bu cihaz, FCC Kuralları'nın 15. Kısımına uygundur. Kullanım aőağıdaki iki koőula tabidir:

- (1) Bu cihaz zararlı parazitlere neden olmamalıdır ve
- (2) Bu cihaz, istenmeyen çalıőmalara neden olabilecek parazitler de dahil olmak üzere, aldığı herhangi bir paraziti kabul etmemelidir.

### FCC Radyasyon Maruziyeti Bildirimi:

Bu ekipman, kontrolsüz bir ortam için belirlenen FCC radyasyon maruziyeti limitlerine uygundur. Bu cihaz, radyatör (anteni) ile vücudunuz arasında en az 20 cm mesafe olacak şekilde kurulmalı ve kullanılmalıdır. Bu verici, başka bir anten veya verici ile birlikte veya yakınında kullanılmamalıdır.

### Not:

Bu ekipman, FCC Kuralları'nın 15. Kısmı uyarınca, B Sınıfı dijital cihaz sınırlarıyla uyumlu olacak şekilde test edilmiştir. Bu sınırlar, ev ortamında zararlı parazitlere karşı makul seviyede koruma sağlamayı amaçlamaktadır.

Bu ekipman radyo frekansı enerjisi üretir, kullanır ve yayabilir. Talimatlara uygun şekilde kurulup kullanılmadığında, radyo iletişimlerinde zararlı parazitlere yol açabilir. Ancak, belirli bir kurulumda parazitin oluşmayacağı garanti edilemez. Eğer bu cihaz, radyo veya televizyon alıcısında zararlı parazitlere neden olursa (bunu cihazı açıp kapatarak anlayabilirsiniz), kullanıcı aőağıdaki önlemlerden bir veya daha fazlasını uygulayarak paraziti gidermeyi denemelidir:

- Alıcı anteni yeniden yönlendirin veya yerini deęiőtirin.
- Ekipman ile alıcı arasındaki mesafeyi artırın.
- Ekipmanı, alıcının baęlı olduęu devreden farklı bir prize takın.
- Yardım için satıcınıza veya deneyimli bir radyo/TV teknisyenine danıőın.

# AB Uygunluk Beyanı

Shenzhen Sonoff Technologies Co., Ltd. olarak, THR316, THR316D, THR320, THR320D radyo ekipmanının 2014/53/AB Direktifi'ne uygun olduğunu beyan ederiz. Uygunluk beyanının tam metnine aşağıdaki internet adresinden ulaşabilirsiniz: <https://sonoff.tech/compliance/>

## CE Frekansı İçin

AB Çalışma Frekans Aralığı

BLE: 2402-2480 Mhz

Wi-Fi: 802.11 b/g/n2 2412-2472 MHz, 802.11 n40: 2422-2462 MHz

AB Çıkış Gücü

BLE: ≤10dBm

## WEEE Atık ve Geri Dönüşüm Bilgisi



Bu simgeyi taşıyan tüm ürünler, karışık evsel atıklarla birlikte atılmaması gereken atık elektrikli ve elektronik ekipmandır (WEEE, 2012/19/AB direktifine uygundur). Bunun yerine, insan sağlığı ve çevreyi korumak için atık elektrikli ve elektronik ekipmanınızı, atık elektrikli ve elektronik eşyaların geri dönüşümü için yetkilendirilmiş toplama noktasına teslim etmelisiniz. Atıkların uygun şekilde imha edilmesi ve geri dönüştürülmesi, çevre ve insan sağlığına yönelik potansiyel olumsuz etkileri önleyebilir. Lütfen bu tür toplama noktalarının yeri, koşulları ve süreci hakkında daha fazla bilgi için montajcıya veya yerel yetkililere danışınız.

## Uyarı

Normal kullanım koşullarında, bu ekipman ile insan vücudu veya kullanıcı arasında minimum 20 cm mesafe olmalıdır.

Scatola	Manuale	Borsa	Borsa
PAP 21	PAP 22	LDPE 4	CPE 7
Carta	Carta	Plastica	Plastica
RACCOLTA DIFFERENZIATA			
Verifica le disposizioni del tuo Comune. Separa le componenti e conferiscile in modo corretto.			

### ⚠ Kurulum ipucu:

Elektrik tesisatınızda güvenliği sağlamak için, bir Mini Devre Kesici (MCB) veya Toprak Kaçak Akım Devre Kesicisi (RCBO) kullanılması gereklidir. Tüm anahtarların (THR316, THR316D, THR320, THR320D) anma akımı sırasıyla 16A (THR316, THR316D) ve 20A (THR320, THR320D) olmalıdır.

# SONOFF

**Shenzhen Sonoff Technologies Co., Ltd.**

3F & 6F, Bldg A, No. 663, Bulong Rd, Shenzhen, Guangdong, China

ZIP code: 518000 Website: [sonoff.tech](http://sonoff.tech) Service email: [support@itead.cc](mailto:support@itead.cc)

MADE IN CHINA



# EU Declaration of Conformity

In accordance with EU Directives and Regulations

**Shenzhen Sonoff Technologies Co.,Ltd.**

**3F & 6F, Bldg A, No. 663, Bulong Rd, Shenzhen, Guangdong, China**

as the manufacturer, hereby declares under our sole responsibility that

product(s): Smart Temperature and Humidity Monitoring Switch

Model name: THR316, THR320, THR316D, THR320D

is in conformity with the essential requirements of the Radio Equipment Directive 2014/53/EU:

Radio EN 300 328 V2.2.2 2019

Article 3.2

EMC EN 301 489-1 V2.2.3 2019

Article 3.1(b) EN 301 489-17 V3.2.4 2020

Safety EN IEC 60730-2-9:2019+ A1:2019 + A2:2020

Article 3.1(a) EN IEC 60730-2-13:2018

EN 60730-1:2016 + A1:2019

Health

Article 3.1(a) EN IEC 62311:2020

## Details of accessory

Description	Manufacturer	Model
Sensor	Shenzhen Sonoff Technologies Co.,Ltd.	THS01
Sensor	Shenzhen Sonoff Technologies Co.,Ltd.	DS18B20
Sensor	Shenzhen Sonoff Technologies Co.,Ltd.	MS01
Sensor	Shenzhen Sonoff Technologies Co.,Ltd.	WTS01

Signed on behalf of Shenzhen Sonoff Technologies Co.,Ltd.

Stan Li

(Signature of authorized person)

Name: Stan Li

Title: Hardware Department Manager

Date: 2023-02-09



## GARANTİ BELGESİ

### 1. Ürünün Tanımı

#### Ürün Adı ve Modeli:

211 Kablo Birleştirici Klemens|211  
4CHPROR3 4 Kanallı Akıllı Röle|4CH-PRO-R3  
4CHR3 4 Kanallı Akıllı Röle|4CH-R3  
5V TPF-DE Adaptör | KZ0501200V  
5V USB Adaptör | GA-0502000V  
Akıllı BBQ Et Termometresi | BMT01  
Basic R2 Akıllı Röle|BR2  
Basic R4 Akıllı Röle | Basic R4  
D1 Dimmer Akıllı Röle|D1  
D1-1 Kablo Birleştirici Klemens|D1-1  
D1-2 Kablo Birleştirici Klemens|D1-2  
DS18B20 Su Geçirmez Sıcaklık Sensörü|DS18B20  
Dual R3 Akıllı Röle | DR3  
Dual R3 Lite Akıllı Röle|DR3LİTE  
DW2 Kapı Pencere Sensörü | DW2  
GK-200MP2-B Akıllı Kamera 360 Derece | GK200  
Hareket Sensörü Standı | BASE  
IP66 Su Geçirmez Kutu | IP66BOX  
L3 Pro RGB Akıllı Şerit Led | L35MP  
L3 RGB Akıllı Şerit Led | L35M  
M5-1C-80 Akıllı Duvar Anahtarı 1 Kanallı | M5-1C-80  
M5-1C-80W Matter Akıllı Duvar Anahtarı 1 Kanallı | M5-1C-80W  
M5-1C-86 Akıllı Duvar Anahtarı 1 Kanallı|M5-1C-86  
M5-1C-86W Matter Akıllı Duvar Anahtarı 1 Kanallı | M5-1C-86W

**ELEKTRONİK SANAYİ**  
**REQASMART ve TİCARET LTD. ŞTİ.**  
Zümrütevler Mah. Nil Cd. No: 33 Kat: 5 Maltepe/İstanbul  
Küçükyalı (D. 73427751000001) Ticaret Sicil No: 1028847  
Tel: 0850 480 7372  
Mersis No: 073427751000001  
Mail: info@reqasmart.com



0 216 305 67 70  
0 546 628 98 99



info@reqasmart.com  
www.reqasmart.com



Zümrütevler Mah. Nil Cd. No: 33 Kat: 5  
Maltepe / İSTANBUL

- M5-2C-80 Akıllı Duvar Anahtarı 2 Kanallı | M5-2C-80
- M5-2C-80W Matter Akıllı Duvar Anahtarı 2 Kanallı | M5-2C-80W
- M5-2C-86 Akıllı Duvar Anahtarı 2 Kanallı | M5-2C-86
- M5-2C-86W Matter Akıllı Duvar Anahtarı 2 Kanallı | M5-2C-86W
- M5-3C-80 Akıllı Duvar Anahtarı 3 Kanallı | M5-3C-80
- M5-3C-80W Matter Akıllı Duvar Anahtarı 3 Kanallı | M5-3C-80W
- M5-3C-86 Akıllı Duvar Anahtarı 3 Kanallı | M5-3C-86
- M5-3C-86W Matter Akıllı Duvar Anahtarı 3 Kanallı | M5-3C-86W
- M5-80 2'li Anahtar Çerçevesi | M580FRM2
- M5-80 3'lü Anahtar Çerçevesi | M580FRM3
- M5-80 4'lü Anahtar Çerçevesi | M580FRM4
- M5-80W 2'li Anahtar Çerçevesi | M5-80W 2'li (Beyaz)
- M5-80W 3'lü Anahtar Çerçevesi | M5-80W 3'lü (Beyaz)
- M5-80W 4'lü Anahtar Çerçevesi | M5-80W 4'lü (Beyaz)
- Micro USB Akıllı Adaptör | Micro
- Micro Zigbee USB Akıllı Adaptör | ZBMicro
- Mini R2 Akıllı Röle | MiniR2
- Akıllı NFC Etiket | NFC
- Mini R3 Akıllı Röle | MiniR3
- Mini R4 Akıllı Röle | MR4
- Mini R4 Matter Akıllı Röle | MR4M
- Mini-RBS Matter Akıllı Panjur Kontrol Rölesi | Mini-RBS
- MS01 Akıllı Toprak Nem Sensörü | MS01
- NS Panel Merkezi Kontrol Paneli Beyaz | NSPW
- NS Panel Merkezi Kontrol Paneli Siyah | NSPB
- NS Panel Pro 120 Merkezi Kontrol Paneli Beyaz | NSPPRO120WH
- NS Panel Pro 120 Merkezi Kontrol Paneli Siyah | NSPPRO120BL



NS Panel Pro Merkezi Kontrol Paneli Beyaz | NSPPROWH

NS Panel Pro Merkezi Kontrol Paneli Siyah | NSPPROBL

NS Panel Standı Beyaz | DESKWHITE

NS Panel Standı Siyah | DESKBLACK

Pow R3 16AH Akıllı Enerji Ölçer Röle|POWR316

Pow R3 20AH Dijital Ekranlı Akıllı Enerji Ölçer Röle|POWR320D

Pow R3 25AH Akıllı Enerji Ölçer Röle | POWR3

Pow Ring Dijital Ekranlı Akıllı Enerji Ölçer Röle | POWCT

R2 Box Su Geçirmez Kutu | R2BOX

R5 Akıllı Sahne Butonu Beyaz | R5W

R5 Akıllı Sahne Butonu Siyah | R5B

RE 5V 1C Akıllı Röle | RE-5V-1C

REQASMART 5V Adaptör

RF 433MHz Uzaktan Kumanda | RF433

RF BridgeR2 Akıllı Köprü | RFBridgeR2

RL560 Akıllı Sensör Uzatma Kablosu|RL560

RM433R2 Kumanda Duvar Askı Aparatı | RM433B

RM433R2 Uzaktan Kumanda | RM433R2

S26 R2 Akıllı Priz | S26R2

S26 R2 ZigBee Akıllı Priz|ZBS26R2

S60 Akıllı Priz | S60

S-Cam Akıllı Kamera | SCAM

S-Cam Gen2 Akıllı Kamera | CAM-S2

S-Mate 2 Nötrsüz Duvar Anahtarı Yardımcısı | S-Mate2

S-Mate Nötrsüz Duvar Anahtarı Yardımcısı | SMT

SNZB-01 Kablosuz ZigBee Buton| SNZB-01

SNZB-01P Kablosuz ZigBee Buton | SNZB-01P



- SNZB-02D ZigBee LCD Ekranlı Akıllı Sıcaklık ve Nem Sensörü | SNZB-02D
- SNZB-02LD ZigBee IP65 LCD Ekranlı Probu Akıllı Sıcaklık Sensörü | SNZB-02LD
- SNZB-02P ZigBee Sıcaklık ve Nem Sensörü | SNZB-02P
- SNZB-02WD ZigBee IP65 LCD Ekranlı Akıllı Sıcaklık ve Nem Sensörü | SNZB-02WD
- SNZB-03 ZigBee Akıllı Hareket Sensörü|SNZB-03
- SNZB-03P ZigBee Akıllı Hareket Sensörü | SNZB-03P
- SNZB-04 ZigBee Kapı Pencere Sensörü | SNZB-04
- SNZB-04P ZigBee Kapı Pencere Sensörü | SNZB-04P
- SNZB-05P ZigBee Su Kaçak Sensörü | SNZB-05P
- SNZB-05P ZigBee Su Kaçak Sensörü ve Kablosu | SNZB-05P-C
- SNZB-06P Varlık Sensörü | SNZB-06P
- SONOFF CAM Pan-Tilt 2 Akıllı Kamera 360° Hareketli | CAM-PT2
- Sonoff iHost Hub 2GB | iHost2GB
- SONOFF iHost Hub 4 GB RAM | iHost4GB
- SONOFF Mini-D Matter Kuru Kontak Akıllı Röle | MINI-D
- SONOFF S26 SMART SOCKET (10AH )
- SONOFF Zigbee Temperature and Hummady Sensor (ISI SENSÖRÜ) | SNZB-02D
- SPM 4 Kanallı Akıllı Güç Ölçerli Röle|SPM4RL
- SPM Main Akıllı Röle Kontrol Beyni|SPMMAIN
- SV 5V-24V Akıllı Röle | SV-5V-24V
- T0-EU-1C Akıllı Dokunmatik Duvar Anahtarı 1 Kanallı | T0-EU-1C
- T0-EU-2C Akıllı Dokunmatik Duvar Anahtarı 2 Kanallı | T0-EU-2C
- T0-EU-3C Akıllı Dokunmatik Duvar Anahtarı 3 Kanallı | T0-EU-3C
- T2-EU-2C Kablosuz RF Akıllı Duvar Anahtarı | T2-EU-2C-RF
- T2-EU-3C Kablosuz RF Akıllı Duvar Anahtarı | T2-EU-3C-RF
- T3-EU-1C Akıllı Dokunmatik Duvar Anahtarı 1 Kanallı | T3-EU-1C
- T3-EU-2C Akıllı Dokunmatik Duvar Anahtarı 2 Kanallı | T3-EU-2C



T3-EU-3C Akıllı Dokunmatik Duvar Anahtarı 3 Kanallı | T3-EU-3C

TH R3 Elite 16AH Dijital Ekranlı Akıllı Sıcaklık ve Nem Takip Rölesi | THR316D

TH R3 Elite 20AH Dijital Ekranlı Akıllı Sıcaklık ve Nem Takip Rölesi | THR320D

TH R3 Origin 20AH Akıllı Sıcaklık ve Nem Takip Rölesi | THR320

THS01 Sıcaklık ve Nem Sensörü | THS01

TX Ultimate 1 Kanallı Cartoon Kapak | T5-1C-86-CARTOON

TX Ultimate 1 Kanallı Star Kapak | T5-1C-86-STAR

TX Ultimate 2 Kanallı Cartoon Kapak | T5-2C-86-CARTOON

TX Ultimate 2 Kanallı Star Kapak | T5-2C-86-STAR

TX Ultimate 3 Kanallı Cartoon Kapak | T5-3C-86-CARTOON

TX Ultimate 3 Kanallı Star Kapak | T5-3C-86-STAR

TX Ultimate 4 Kanallı Cartoon Kapak | T5-4C-86-CARTOON

TX Ultimate 4 Kanallı Star Kapak | T5-4C-86-STAR

TX Ultimate Akıllı Dokunmatik Duvar Anahtarı 1 Kanallı | T5-1C-86

TX Ultimate Akıllı Dokunmatik Duvar Anahtarı 2 Kanallı | T5-2C-86

TX Ultimate Akıllı Dokunmatik Duvar Anahtarı 3 Kanallı | T5-3C-86

TX Ultimate Akıllı Dokunmatik Duvar Anahtarı 4 Kanallı | T5-4C-86

USB Uzatma Kablosu 1.5M | USBMF

ZBMini ZigBee Akıllı Röle | ZBMini

Zigbee 3.0 USB Dongle Plus - ZBDongle-E | ZBDongle-E

ZigBee Akıllı Kalorifer Vanası | TRVZB

ZigBee Akıllı Perde Motoru | ZBCurtain

ZigBee Akıllı Su Vanası | SWV

ZigBee Bridge PRO | ZBBridge-P

ZigBee Bridge Ultra | ZBBridge-U

ZigBee CC2531 USB Dongle | CC2531

ZigBee Mini L2 Akıllı Röle | ZBMiniL2



0 216 305 67 70  
0 546 628 98 99



info@reqasmart.com  
www.reqasmart.com



Zümrütevler Mah. Nil Cd. No: 33 Kat: 5  
Maltepe / İSTANBUL

ZigBee Mini R2 Akıllı Röle | ZBMINIR2

**GARANTİ BAŞLANGIÇ TARİHİ:** Fatura Tarihinden İtibaren

## 2. GARANTİ SÜRESİ

Bu ürün, fatura tarihinden itibaren 2 (iki) yıl süreyle firmamız garantisi altındadır.

## 3. GARANTİ KAPSAMI

Garanti, ürünün normal kullanımı sırasında üretimden kaynaklı arızaları kapsar. Aşağıdaki durumlar garanti kapsamı dışındadır:

- Kullanıcı hataları
- Yetkisiz kişilerce müdahale
- Fiziksel hasar (düşme, kırılma, sıvı teması vs.)
- Ürün etiketinin/seri numarasının sökülmesi veya tahrif edilmesi

## 4. TÜKETİCİ HAKLARI

Garanti süresi içinde arızalanan ürün;

- Ücretsiz onarılır,
- Aynı arızanın tekrarı durumunda ürün değiştirilir,
- Parça temini sağlanamazsa iade veya eşdeğer ürünle değişim yapılır. Tüketici, bu haklardan 6502 sayılı Kanun kapsamında yararlanabilir.

  
**ELEKTRONİK İZMAYİ**  
**REQASMART ve TİCARET LTD. ŞTİ.**  
Zümrütevler Mah. Nil Cd. No:33 İç Kapı No: 5 Maltepe/İstanbul  
Küçükyalı M.D. 734277510 Ticaret Sicil No: 1028847  
Tel: 0850 480 7372  
Mersis No: 073427751000001  
Mail: info@reqasmart.com



0 216 305 67 70  
0 546 628 98 99



info@reqasmart.com  
www.reqasmart.com



Zümrütevler Mah. Nil Cd. No: 33 Kat: 5  
Maltepe / İSTANBUL

# ÖNEMLİ BİLGİLENDİRME

## İade Kabul Koşulları

- Ürün üzerinde bulunan **güvenlik etiketinin** açılmamış olması durumunda ürünlerin iade talepleri yasal süre içerisinde yapılabilmektedir.
- 6502 sayılı Tüketicinin Korunması Hakkındaki Kanun ve Mesafeli Sözleşmeler Yönetmeliği gereğince iade süresi, ürünün teslim tarihinden itibaren 15 gün olarak belirlenmiştir.



Etiketini açılmamış ürünlerin 15 gün içerisinde yasal iade hakkı vardır.



## TEKNİK SERVİS VE ÜRÜN KURULUM HİZMETLERİMİZDEN YARARLANIN!

Ürünlerimizin kurulumu veya kullanımı sırasında karşılaştığınız herhangi bir durumda, iade talebi açmadan önce teknik servis ekibimizden yardım alabilirsiniz.

Teknik destek ve ürün kurulum hizmetlerimizden faydalanmak için aşağıdaki iletişim bilgilerini kullanabilirsiniz:

