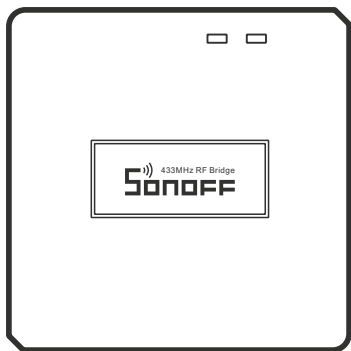


SONOFF

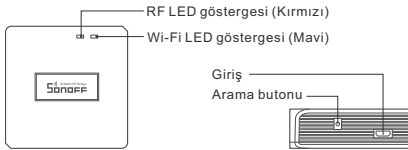
RF Bridge

Kullanım Kılavuzu



433MHz RF Bridge

Ürün Tanıtımı



- ⚠ Cihaz ağırlığı 1 kg'dan azdır.
Kurulum yüksekliği olarak 2 metreden daha az bir mesafe tavsiye edilir.

LED Gösterge Durumu Açıklamaları

LED gösterge durumu	Durum açıklaması
Mavi LED yanıp söner (bir uzun, iki kısa)	Hızlı Eşleştirme Modu
Mavi LED hızlı yanıp söner	Uyumlu Eşleştirme Modu (AP)
Mavi LED sürekli yanar	Cihaz başarıyla bağlandı
Mavi LED bir kez hızlı yanıp söner	Yönlendirici bulunamıyor
Mavi LED iki kez hızlı yanıp söner	Yönlendiriciye bağlandı ama Wi-Fi'ya bağlanamadı
Mavi LED üç kez hızlı yanıp söner	Güncelleniyor
Kırmızı LED hızlı yanıp söner	Aranıyor ve ekleniyor ...

Özellikler

Bu, 433MHz frekansta çalışan bir RF köprüsüdür ve çeşitli 433MHz kablosuz cihazı Wi-Fi'ya bağlamanızı sağlar. Zamanlayıcılar, geri sayımlar, alarm bildirimleri ve daha fazlasını ayarlayabilirsiniz.



Uzaktan Kumanda



Zamanlayıcı



Sesli Kontrol



Paylaşılan Kontrol



Senkronizasyon Durumu



Alarm Bildirimi



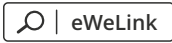
Akıllı Senaryo



Kamera Özelliği

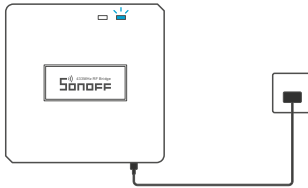
Kullanım Talimatı

1. "eWeLink" Uygulamasını İndirin



Android™ & iOS

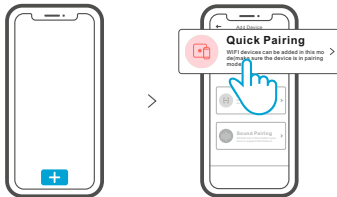
2. Cihazı Açın



Cihazı açmak için Micro USB kablosunu kullanın. Cihaz açıldıktan sonra, ilk kullanımda hızlı eşleştirme moduna girecektir. Wi-Fi LED göstergesi, iki kısa ve bir uzun yanıp sönme döngüsünde değişir.

⚠ Cihaz, 3 dakika içinde eşleştirilmezse hızlı eşleştirme modundan (Touch) çıkacaktır. Eğer bu moda tekrar girmek isterseniz, eşleştirme tuşuna yaklaşık 5 saniye basılı tutun. Wi-Fi LED göstergesi, iki kısa ve bir uzun yanıp sönme döngüsünde değiştiğinde düğmeyi bırakın.

3. Köprü (Bridge) Ekle



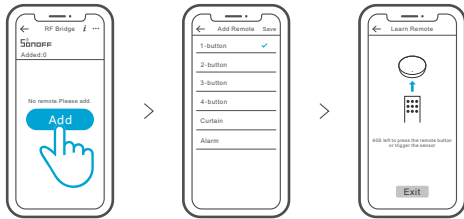
"+" simgesine dokununuz ve "Hızlı Eşleştirme"yi seçin, ardından uygulamada çıkan talimatları takip edin.

Uyumlu Eşleştirme Modu

Hızlı Eşleştirme Moduna giremiyorsanız, cihazı eşleştirmek için lütfen "Uyumlu Eşleştirme Modu"nu deneyin.

- 1 Eşleştirme tuşuna 5 saniye boyunca basılı tutun, Wi-Fi LED göstergesi iki kısa ve bir uzun yanıp sönmeye döngüsünde değişene kadar basılı tutun ve bırakın. Tekrar 5 saniye boyunca basılı tutun, Wi-Fi LED göstergesi hızlıca yanıp sönmeye başlar. Ardından cihaz, Uyumlu Eşleştirme Moduna geçer.
- 2 Uygulamada "+" simgesine dokununuz ve "Uyumlu Eşleştirme Modu"nu seçin. Wi-Fi SSID olarak ITEAD-***** seçin ve şifre olarak 12345678 girin, ardından tekrar eWeLink uygulamasına gidin ve "İleri"ye dokununuz. Eşleştirme tamamlanana kadar bekleyin.

433MHz Kodlarını Öğrenin



"+" simgesine tıklayın ve uzaktan kumanda türünü seçin. Cihaz, bir bip sesi duyduğunuzda öğrenme moduna geçer; ardından 433MHz uzaktan kumandasını basın veya sensörü tetikleyin, işlem tamamlandığında iki bip sesi duyarsınız.

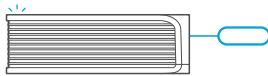
ⓘ 64 adede kadar 433MHz kodu öğrenebilirsiniz.

Teknik Özellikler

Model	RF Bridge, RF BridgeR2
Giriş	5V---1A
RF	433MHz
Wi-Fi	IEEE 802.11 b/g/n 2.4GHz
Çalışma Sistemi	Android & iOS
Çalışma Sıcaklığı	-10°C~40°C
Malzeme	RF Bridge: ABS V0, RF BridgeR2: PC V0
Renkler	RF Bridge: Black, RF BridgeR2: White
Boyut	62x62x20mm

Ağı Deęiřtir

Ağı deęiřtirmeniz gerekiyorsa, eřleřtirme tuřuna 5 saniye boyunca basılı tutun. Wi-Fi LED gstergesi iki kısa ve bir uzun yanıp snme dngsnde deęiřene kadar basılı tutup bırakın; ardından cihaz hızlı eřleřtirme moduna girer ve tekrar eřleřtirme yapabilirsiniz.



Fabrika Ayarlarına Sıfırlama

Cihazı eWeLink uygulamasından silmek, cihazı fabrika ayarlarına sıfırladığınız anlamına gelir.

Yaygın Sorunlar

S: Cihazım neden sürekli "Çevrimdışı (Offline)" görünüyör?

C: Yeni eklenen cihazın Wi-Fi ve ağına bağlanması 1-2 dakika sürebilir. Eđer uzun süre çevrimdışı kalıyorsa, mavi Wi-Fi gstergesi durumuna gre ařağıdaki olasılıkları kontrol edin:

1. Mavi Wi-Fi gstergesi saniyede bir kez hızlıca yanıp snüyorsa, bu anahtarın Wi-Fi ağına bağlanmaya çalıřtığı, ancak bařaramadığı anlamına gelir:

- ① Belki yanlış bir Wi-Fi řifresi girdiniz.
- ② Anahtar ile Wi-Fi router'ı arasında fazla mesafe olabilir ya da çevredeki ortam sinyale müdahale edebilir, router'a yaklařmayı deneyin. Olmazsa tekrar ekleyin.
- ③ 5G Wi-Fi ağı desteklenmez, cihaz sadece 2.4GHz kablosuz ağı destekler.
- ④ MAC adresi filtrelemesi açıkrsa kapatın.

Yukarıdaki yöntemler sorunu çmezse, telefonunuzun mobil veri ağını açarak bir Wi-Fi hotspot oluřturabilir ve cihazı tekrar ekleyebilirsiniz.

2. Mavi gsterge saniyede iki kez hızlıca yanıp snüyorsa, cihazınız Wi-Fi'ye bağlanmış ancak sunucuya bağlanamamış demektir.

Ağınızın istikrarlı çalıştığından emin olun. Sık sık çift yanıp snme oluyorsa, bu ağı erişiminde bir sorun olduğunu gösterir, cihazın arızası değildir. Ağı normalse, anahtarı kapatıp tekrar açarak cihazı yeniden başlatmayı deneyin.

FCC Uyarısı

Cihazın çalıştırılmasıyla ilgili olarak, üretici tarafından açıkça onaylanmamış değişiklikler veya modifikasyonlar yapılması, kullanıcının cihazı kullanma yetkisini geçersiz kılabilir.

Bu cihaz, FCC Kurallarının 15. bölümü ile uyumludur. Çalışma şu iki koşula tabidir: (1) Bu cihaz zararlı parazite neden olamaz; ve (2) Bu cihaz, istenmeyen çalışmaya yol açabilecek parazitler dahil olmak üzere alınan her türlü paraziti kabul etmelidir.

FCC Radyasyon Maruziyeti Bildirimi:

Bu ekipman, kontrolsüz bir ortam için belirlenen FCC radyasyon maruziyeti sınırlarına uygundur. Bu ekipman, radyatör ile vücudunuz arasında en az 20 cm mesafe olacak şekilde kurulmalı ve çalıştırılmalıdır. Bu verici, başka bir anten veya verici ile birlikte veya birlikte çalıştırılmamalıdır.

Not:

Bu ekipman, FCC Kurallarının 15. bölümü kapsamında bir Sınıf B dijital cihaz için belirlenen sınırlara uygun olarak test edilmiş ve uygun bulunmuştur. Bu sınırlamalar, yerleşim alanlarında zararlı parazite karşı makul koruma sağlamak üzere tasarlanmıştır.

Bu ekipman elektromanyetik enerji üretir, kullanır ve yayabilir ve talimatlara uygun olarak kurulu ve kullanılmadığı takdirde, radyo iletişimine zararlı parazitlere neden olabilir. Ancak, belirli bir kurulumda parazitin oluşmayacağına dair garanti verilmez. Eğer bu ekipman, radyo veya televizyon alımında zararlı parazite neden olursa (cihazı kapatıp açarak tespit edilebilir), kullanıcı aşağıdaki önlemlerden bir veya birkaçını deneyerek paraziti gidermeye çalışmalıdır:

- Alıcı anteni tekrar yönlendirin veya yerini değiştirin.
- Cihaz ile alıcı arasındaki mesafeyi artırın.
- Cihazı, alıcının bağlı olduğundan farklı bir priz devresine bağlayın.
- Yardım için satıcıya ya da deneyimli bir radyo/TV teknisyenine danışın.

Buradan, Shenzhen Sonoff Technologies Co., Ltd., RF Bridge ve RF BridgeR2 tipi radyo ekipmanının 2014/53/AB Direktifi'ne uygun olduğunu beyan eder. AB uygunluk beyanının tam metnine aşağıdaki internet adresinden ulaşılabilir:

<https://sonoff.tech/usermanuals>


SONOFF

Shenzhen Sonoff Technologies Co., Ltd.

1001, BLDG8, Lianhua Industrial Park, shenzhen, GD, China
ZIP code: 518000 Website: sonoff.tech

MADE IN CHINA



EU Declaration of Conformity

In accordance with EU Directives and Regulations

Shenzhen Sonoff Technologies Co.,Ltd.

Room 1001, 10F, Building 8, Lianhua Industrial Park, Longyuan Road, Longhua District, Shenzhen, GD, China

as the manufacturer, hereby declares under our sole responsibility that
product(s): 433MHz RF Bridge

Model name: RFBridgeR2

is in conformity with the essential requirements of the Radio Equipment Directive 2014/53/EU:

Radio	EN 300 328 V2.2.2 2019-07
Article 3.2	EN 300 220-1 V3.1.1 2017-02 EN 300 220-1 V3.2.1 2018-06
EMC	EN 301 489-1 V2.2.3 2019-11
Article 3.1(b)	EN 301 489-3 V2.1.1 2019-03 EN 301 489-17 V3.2.3 2020-07
Safety	EN 62368-1 :2014+A11:2017
Article 3.1(a)	
Health	EN IEC62311:2020
Article 3.1(a)	

Signed on behalf of Shenzhen Sonoff Technologies Co.,Ltd.

peter liang

(Signature of authorized person)

Name: Peter Liang

Title: Compliance Manager

Date: 2021-05-06



GARANTİ BELGESİ

1. Ürünün Tanımı

Ürün Adı ve Modeli:

211 Kablo Birleştirici Klemens|211
4CHPROR3 4 Kanallı Akıllı Röle|4CH-PRO-R3
4CHR3 4 Kanallı Akıllı Röle|4CH-R3
5V TPF-DE Adaptör | KZ0501200V
5V USB Adaptör | GA-0502000V
Akıllı BBQ Et Termometresi | BMT01
Basic R2 Akıllı Röle|BR2
Basic R4 Akıllı Röle | Basic R4
D1 Dimmer Akıllı Röle|D1
D1-1 Kablo Birleştirici Klemens|D1-1
D1-2 Kablo Birleştirici Klemens|D1-2
DS18B20 Su Geçirmez Sıcaklık Sensörü|DS18B20
Dual R3 Akıllı Röle | DR3
Dual R3 Lite Akıllı Röle|DR3LİTE
DW2 Kapı Pencere Sensörü | DW2
GK-200MP2-B Akıllı Kamera 360 Derece | GK200
Hareket Sensörü Standı | BASE
IP66 Su Geçirmez Kutu | IP66BOX
L3 Pro RGB Akıllı Şerit Led | L35MP
L3 RGB Akıllı Şerit Led | L35M
M5-1C-80 Akıllı Duvar Anahtarı 1 Kanallı | M5-1C-80
M5-1C-80W Matter Akıllı Duvar Anahtarı 1 Kanallı | M5-1C-80W
M5-1C-86 Akıllı Duvar Anahtarı 1 Kanallı|M5-1C-86
M5-1C-86W Matter Akıllı Duvar Anahtarı 1 Kanallı | M5-1C-86W

ELEKTRONİK SANAYİ
REQASMART ve TİCARET LTD. ŞTİ.
Zümrütevler Mah. Nil Cd. No: 33 Kat: 5 Maltepe/İstanbul
Küçükyalı V.D. 73427751000001 Ticaret Sicil No: 1028847
Tel: 0850 480 7372
Mersis No: 073427751000001
Mail: info@reqasmart.com



0 216 305 67 70
0 546 628 98 99



info@reqasmart.com
www.reqasmart.com



Zümrütevler Mah. Nil Cd. No: 33 Kat: 5
Maltepe / İSTANBUL

- M5-2C-80 Akıllı Duvar Anahtarı 2 Kanallı | M5-2C-80
- M5-2C-80W Matter Akıllı Duvar Anahtarı 2 Kanallı | M5-2C-80W
- M5-2C-86 Akıllı Duvar Anahtarı 2 Kanallı | M5-2C-86
- M5-2C-86W Matter Akıllı Duvar Anahtarı 2 Kanallı | M5-2C-86W
- M5-3C-80 Akıllı Duvar Anahtarı 3 Kanallı | M5-3C-80
- M5-3C-80W Matter Akıllı Duvar Anahtarı 3 Kanallı | M5-3C-80W
- M5-3C-86 Akıllı Duvar Anahtarı 3 Kanallı | M5-3C-86
- M5-3C-86W Matter Akıllı Duvar Anahtarı 3 Kanallı | M5-3C-86W
- M5-80 2'li Anahtar Çerçevesi | M580FRM2
- M5-80 3'lü Anahtar Çerçevesi | M580FRM3
- M5-80 4'lü Anahtar Çerçevesi | M580FRM4
- M5-80W 2'li Anahtar Çerçevesi | M5-80W 2'li (Beyaz)
- M5-80W 3'lü Anahtar Çerçevesi | M5-80W 3'lü (Beyaz)
- M5-80W 4'lü Anahtar Çerçevesi | M5-80W 4'lü (Beyaz)
- Micro USB Akıllı Adaptör | Micro
- Micro Zigbee USB Akıllı Adaptör | ZBMicro
- Mini R2 Akıllı Röle | MiniR2
- Akıllı NFC Etiket | NFC
- Mini R3 Akıllı Röle | MiniR3
- Mini R4 Akıllı Röle | MR4
- Mini R4 Matter Akıllı Röle | MR4M
- Mini-RBS Matter Akıllı Panjur Kontrol Rölesi | Mini-RBS
- MS01 Akıllı Toprak Nem Sensörü | MS01
- NS Panel Merkezi Kontrol Paneli Beyaz | NSPW
- NS Panel Merkezi Kontrol Paneli Siyah | NSPB
- NS Panel Pro 120 Merkezi Kontrol Paneli Beyaz | NSPPRO120WH
- NS Panel Pro 120 Merkezi Kontrol Paneli Siyah | NSPPRO120BL



NS Panel Pro Merkezi Kontrol Paneli Beyaz | NSPPROWH

NS Panel Pro Merkezi Kontrol Paneli Siyah | NSPPROBL

NS Panel Standı Beyaz | DESKWHITE

NS Panel Standı Siyah | DESKBLACK

Pow R3 16AH Akıllı Enerji Ölçer Röle|POWR316

Pow R3 20AH Dijital Ekranlı Akıllı Enerji Ölçer Röle|POWR320D

Pow R3 25AH Akıllı Enerji Ölçer Röle | POWR3

Pow Ring Dijital Ekranlı Akıllı Enerji Ölçer Röle | POWCT

R2 Box Su Geçirmez Kutu | R2BOX

R5 Akıllı Sahne Butonu Beyaz | R5W

R5 Akıllı Sahne Butonu Siyah | R5B

RE 5V 1C Akıllı Röle | RE-5V-1C

REQASMART 5V Adaptör

RF 433MHz Uzaktan Kumanda | RF433

RF BridgeR2 Akıllı Köprü | RFBridgeR2

RL560 Akıllı Sensör Uzatma Kablosu|RL560

RM433R2 Kumanda Duvar Askı Aparatı | RM433B

RM433R2 Uzaktan Kumanda | RM433R2

S26 R2 Akıllı Priz | S26R2

S26 R2 ZigBee Akıllı Priz|ZBS26R2

S60 Akıllı Priz | S60

S-Cam Akıllı Kamera | SCAM

S-Cam Gen2 Akıllı Kamera | CAM-S2

S-Mate 2 Nötrsüz Duvar Anahtarı Yardımcısı | S-Mate2

S-Mate Nötrsüz Duvar Anahtarı Yardımcısı | SMT

SNZB-01 Kablosuz ZigBee Buton| SNZB-01

SNZB-01P Kablosuz ZigBee Buton | SNZB-01P



- SNZB-02D ZigBee LCD Ekranlı Akıllı Sıcaklık ve Nem Sensörü | SNZB-02D
- SNZB-02LD ZigBee IP65 LCD Ekranlı Probu Akıllı Sıcaklık Sensörü | SNZB-02LD
- SNZB-02P ZigBee Sıcaklık ve Nem Sensörü | SNZB-02P
- SNZB-02WD ZigBee IP65 LCD Ekranlı Akıllı Sıcaklık ve Nem Sensörü | SNZB-02WD
- SNZB-03 ZigBee Akıllı Hareket Sensörü|SNZB-03
- SNZB-03P ZigBee Akıllı Hareket Sensörü | SNZB-03P
- SNZB-04 ZigBee Kapı Pencere Sensörü | SNZB-04
- SNZB-04P ZigBee Kapı Pencere Sensörü | SNZB-04P
- SNZB-05P ZigBee Su Kaçak Sensörü | SNZB-05P
- SNZB-05P ZigBee Su Kaçak Sensörü ve Kablosu | SNZB-05P-C
- SNZB-06P Varlık Sensörü | SNZB-06P
- SONOFF CAM Pan-Tilt 2 Akıllı Kamera 360° Hareketli | CAM-PT2
- Sonoff iHost Hub 2GB | iHost2GB
- SONOFF iHost Hub 4 GB RAM | iHost4GB
- SONOFF Mini-D Matter Kuru Kontak Akıllı Röle | MINI-D
- SONOFF S26 SMART SOCKET (10AH)
- SONOFF Zigbee Temperature and Hummady Sensor (ISI SENSÖRÜ) | SNZB-02D
- SPM 4 Kanallı Akıllı Güç Ölçerli Röle|SPM4RL
- SPM Main Akıllı Röle Kontrol Beyni|SPMMAIN
- SV 5V-24V Akıllı Röle | SV-5V-24V
- T0-EU-1C Akıllı Dokunmatik Duvar Anahtarı 1 Kanallı | T0-EU-1C
- T0-EU-2C Akıllı Dokunmatik Duvar Anahtarı 2 Kanallı | T0-EU-2C
- T0-EU-3C Akıllı Dokunmatik Duvar Anahtarı 3 Kanallı | T0-EU-3C
- T2-EU-2C Kablosuz RF Akıllı Duvar Anahtarı | T2-EU-2C-RF
- T2-EU-3C Kablosuz RF Akıllı Duvar Anahtarı | T2-EU-3C-RF
- T3-EU-1C Akıllı Dokunmatik Duvar Anahtarı 1 Kanallı | T3-EU-1C
- T3-EU-2C Akıllı Dokunmatik Duvar Anahtarı 2 Kanallı | T3-EU-2C



T3-EU-3C Akıllı Dokunmatik Duvar Anahtarı 3 Kanallı | T3-EU-3C

TH R3 Elite 16AH Dijital Ekranlı Akıllı Sıcaklık ve Nem Takip Rölesi | THR316D

TH R3 Elite 20AH Dijital Ekranlı Akıllı Sıcaklık ve Nem Takip Rölesi | THR320D

TH R3 Origin 20AH Akıllı Sıcaklık ve Nem Takip Rölesi | THR320

THS01 Sıcaklık ve Nem Sensörü | THS01

TX Ultimate 1 Kanallı Cartoon Kapak | T5-1C-86-CARTOON

TX Ultimate 1 Kanallı Star Kapak | T5-1C-86-STAR

TX Ultimate 2 Kanallı Cartoon Kapak | T5-2C-86-CARTOON

TX Ultimate 2 Kanallı Star Kapak | T5-2C-86-STAR

TX Ultimate 3 Kanallı Cartoon Kapak | T5-3C-86-CARTOON

TX Ultimate 3 Kanallı Star Kapak | T5-3C-86-STAR

TX Ultimate 4 Kanallı Cartoon Kapak | T5-4C-86-CARTOON

TX Ultimate 4 Kanallı Star Kapak | T5-4C-86-STAR

TX Ultimate Akıllı Dokunmatik Duvar Anahtarı 1 Kanallı | T5-1C-86

TX Ultimate Akıllı Dokunmatik Duvar Anahtarı 2 Kanallı | T5-2C-86

TX Ultimate Akıllı Dokunmatik Duvar Anahtarı 3 Kanallı | T5-3C-86

TX Ultimate Akıllı Dokunmatik Duvar Anahtarı 4 Kanallı | T5-4C-86

USB Uzatma Kablosu 1.5M | USBMF

ZBMini ZigBee Akıllı Röle | ZBMini

Zigbee 3.0 USB Dongle Plus - ZBDongle-E | ZBDongle-E

ZigBee Akıllı Kalorifer Vanası | TRVZB

ZigBee Akıllı Perde Motoru | ZBCurtain

ZigBee Akıllı Su Vanası | SWV

ZigBee Bridge PRO | ZBBridge-P

ZigBee Bridge Ultra | ZBBridge-U

ZigBee CC2531 USB Dongle | CC2531

ZigBee Mini L2 Akıllı Röle | ZBMiniL2



0 216 305 67 70
0 546 628 98 99



info@reqasmart.com
www.reqasmart.com



Zümrütevler Mah. Nil Cd. No: 33 Kat: 5
Maltepe / İSTANBUL

ZigBee Mini R2 Akıllı Röle | ZBMINIR2

GARANTİ BAŞLANGIÇ TARİHİ: Fatura Tarihinden İtibaren

2. GARANTİ SÜRESİ

Bu ürün, fatura tarihinden itibaren 2 (iki) yıl süreyle firmamız garantisi altındadır.

3. GARANTİ KAPSAMI

Garanti, ürünün normal kullanımı sırasında üretimden kaynaklı arızaları kapsar. Aşağıdaki durumlar garanti kapsamı dışındadır:

- Kullanıcı hataları
- Yetkisiz kişilerce müdahale
- Fiziksel hasar (düşme, kırılma, sıvı teması vs.)
- Ürün etiketinin/seri numarasının sökülmesi veya tahrif edilmesi

4. TÜKETİCİ HAKLARI

Garanti süresi içinde arızalanan ürün;

- Ücretsiz onarılır,
- Aynı arızanın tekrarı durumunda ürün değiştirilir,
- Parça temini sağlanamazsa iade veya eşdeğer ürünle değişim yapılır. Tüketici, bu haklardan 6502 sayılı Kanun kapsamında yararlanabilir.


ELEKTRONİK İZMAYİ
REQASMART ve TİCARET LTD. ŞTİ.
Zümrütevler Mah. Nil Cd. No:33 İç Kapı No: 5 Maltepe/İstanbul
Küçükyalı M.D. 734277510 Ticaret Sicil No: 1028847
Tel: 0850 480 7372
Mersis No: 073427751000001
Mail: info@reqasmart.com



0 216 305 67 70
0 546 628 98 99



info@reqasmart.com
www.reqasmart.com



Zümrütevler Mah. Nil Cd. No: 33 Kat: 5
Maltepe / İSTANBUL

ÖNEMLİ BİLGİLENDİRME

İade Kabul Koşulları

- Ürün üzerinde bulunan **güvenlik etiketinin** açılmamış olması durumunda ürünlerin iade talepleri yasal süre içerisinde yapılabilmektedir.
- 6502 sayılı Tüketicinin Korunması Hakkındaki Kanun ve Mesafeli Sözleşmeler Yönetmeliği gereğince iade süresi, ürünün teslim tarihinden itibaren 15 gün olarak belirlenmiştir.



Etiketini açılmamış ürünlerin 15 gün içerisinde yasal iade hakkı vardır.



TEKNİK SERVİS VE ÜRÜN KURULUM HİZMETLERİMİZDEN YARARLANIN!

Ürünlerimizin kurulumu veya kullanımı sırasında karşılaştığınız herhangi bir durumda, iade talebi açmadan önce teknik servis ekibimizden yardım alabilirsiniz.

Teknik destek ve ürün kurulum hizmetlerimizden faydalanmak için aşağıdaki iletişim bilgilerini kullanabilirsiniz:

